









708.8  
N 833  
pan

NORDISKA MUSEET

---

304

# BILDER

AF

# UTSTÄLLDA FÖREMÅL

---

ABBILDUNGEN VON AUSGE- | ILLUSTRATIONS OF  
STELLTEN GEGENSTÄNDEN | EXPOSED OBJECTS

UTGIFNA UNDER REDAKTION

AF

SUNE AMBROSIANI

300 ILLUSTRATIONER

---

STOCKHOLM - - P. A. NORSTEDT & SÖNER

Pris: 1 kr. 50 öre.

## Vägledninga,

utgifna af Nordiska Museet.

### Svenska allmogeafdelningen,

rum 1—28, af P. G. WISTRAND. 50 öre.

### Afdelningen för de högre stånden,

rum 49—63, af G. UPMARK. 50 öre.

Musikafdelningen

La

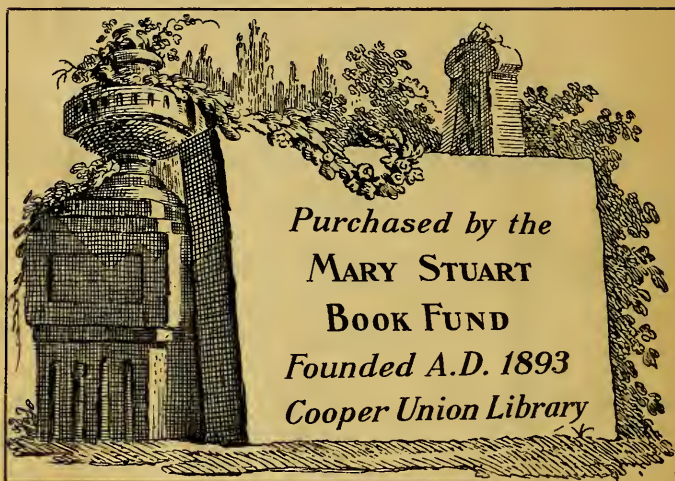
Ja

Al

Fi

Gi

Li



af R. CEDERSTRÖM. 1 kr.

### Skansens Kulturhistoriska afdelning,

af AXEL NILSSON. 50 öre.

### Skansens Zoologiska afdelning,

af ALARIK BEHM. 50 öre.

NORDISKA MUSEET

---

BILDER

AF

UTSTÄLLDA FÖREMÅL

ABBILDUNGEN VON AUSGE-  
STELLTEN GEGENSTÄNDEN

ILLUSTRATIONS OF  
EXPOSED OBJECTS

UTGIFNA UNDER REDAKTION

AF

SUNE AMBROSIANI

300 ILLUSTRATIONER

---

STOCKHOLM - P. A. NORSTEDT & SÖNER

## FÖRKORTNINGAR:

ABKÜRZUNGEN:

ABBREVIATIONS:

B	= bredd	= Breite	= Breadth
D	= diameter	= Durchmesser	= Diameter
H	= höjd	= Höhe	= Height
L	= längd	= Länge	= Length
Rum		= Raum, Zimmer	= Room.

---

STOCKHOLM

KUNGL. BOKTRYCKERIET, P. A. NORSTEDT & SÖNER

1912

[121483]



## INNEHÅLLSÖFVERSIKT.

### ÜBERSICHT DES INHALTES. SUMMARY OF CONTENTS.

#### Högre stånd's föremål. Gegenstände der höheren Gesellschaftsklassen. Objects belonging to the Higher Classes.

1500—1650: Fig. 2; 3; 4; 36; 77; 78; 149; 160; 162; 175.

1650—1720: Fig. 20; 27; 29; 32; 62; 86; 142; 144; 163; 164; 165; 166; 168; 172; 174; 176; 177; 180; 186.

1700—1750: Fig. 10; 17; 18; 61; 84; 145; 146; 161; 178; 181.

1750—1770: Fig. 5; 6; 9; 14; 15; 21; 23; 28; 39; 40; 63; 64 a, b; 65; 67; 83; 170; 171; 173; 182; 183; 184.

1770—1800: Fig. 1; 7; 8; 16; 19; 22; 24; 25; 30; 31; 66; 68; 76; 79; 80; 85; 87; 169; 179; 185.

1800—1900: Fig. 11; 12; 13; 26; 33; 69; 70; 71; 72; 73; 74; 75; 81; 82; 88; 89; 167.

#### Allmogesaker. Bauerngegenstände. Peasant objects.

##### Sverige:

Blekinge: Fig. 108; 110; 147; 154; 156.

Bohuslän: Fig. 48; 57; 196; 197.

Dalsland: Fig. 200; 224.

Dalarna: Fig. 35; 41; 96; 97; 98; 100; 101; 104; 138; 150; 151; 189—192; 204; 207—209; 211.

Gästrikland: Fig. 50.

Gotland: Fig. 46; 54; 210.

Halland: Fig. 117; 118; 123; 139; 186.

Hälsingland: Fig. 103; 105; 119; 120; 121; 213; 231; 243.

Härjedalen: Fig. 152; 198; 199; 201 b; 206; 214; 242.

Jämtland: Fig. 58; 212; 218; 220.

Skåne: Fig. 34; 42; 49; 56; 90; 99; 106; 107; 115; 122; 125—137; 148; 149; 153; 155; 187; 203; 222.

Småland: Fig. 44; 55; 60; 91; 102; 112; 114; 116; 140; 143; 193; 194; 195; 219.

Södermanland: Fig. 94; 95; 109; 124.

Uppland: Fig 157; 201 a; 215; 216; 217; 221; 225; 226—229; 232—237; 238.

Värmland — härifrån finnas ej några *utställda* föremål.

Väster- och Norrbotten: Fig. 53; 205.

Västergötland: Fig. 38; 43; 52; 59; 93; 202.

Västmanland: Fig. 239.

Ångermanland: Fig. 47.

Öland: Fig. 223; 230; 240.

Östergötland: Fig. 37; 45; 51; 92; 111; 188; 241.

## Andra nordiska folk. Andere nordische Völker. Other scandinavian peoples.

Danmark: Fig. 254.

Finland: Fig. 159.

Island: Fig. 244; 248; 249; 250.

Lappland: Fig. 287—300.

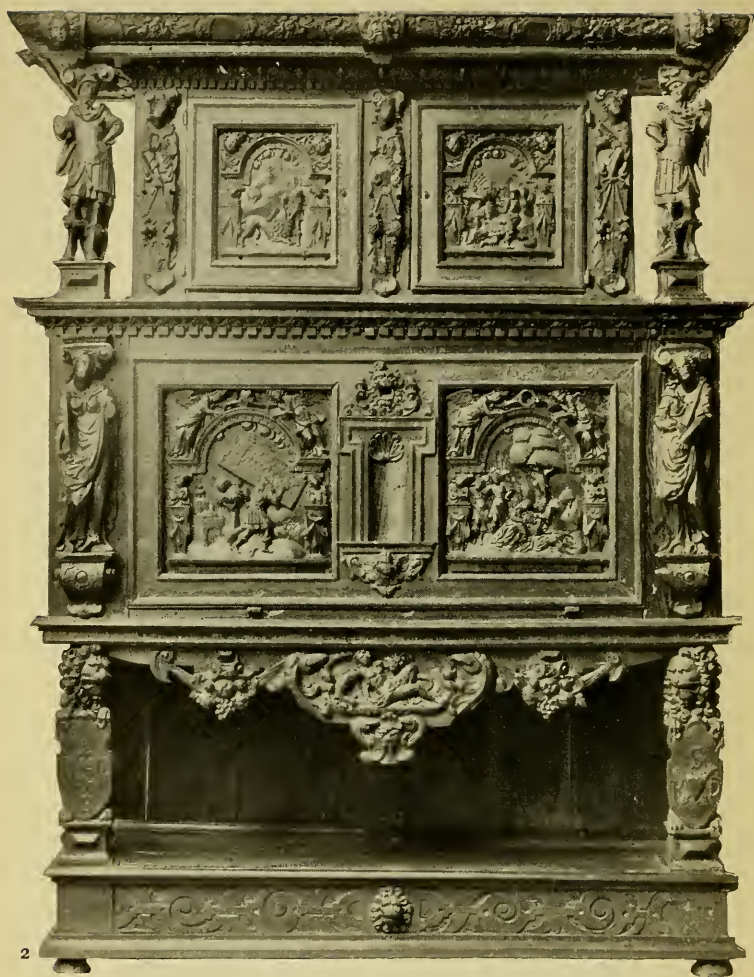
Norge: Fig. 158; 245—247; 251—253; 256—286.

---



**Ceres**

H. 196 cm. Sergel före 1785. Rum 71.



2

Skåp      Schrank      Cupboard

H. 240 cm. 1600—25. Rum 50.



**Bordskifva**      **Tischplatte**      **Table-plate**  
 L. 98 cm. 1650—1700. Rum 52.



**Förgylldt bord**      **Prunktisch**      **Table**  
 L. 98 cm. 1675—1700. Rum 53.



5

Ritbord      Zeichentisch      Drawing-table  
L. 155 cm. 1750—60. Rum 59.



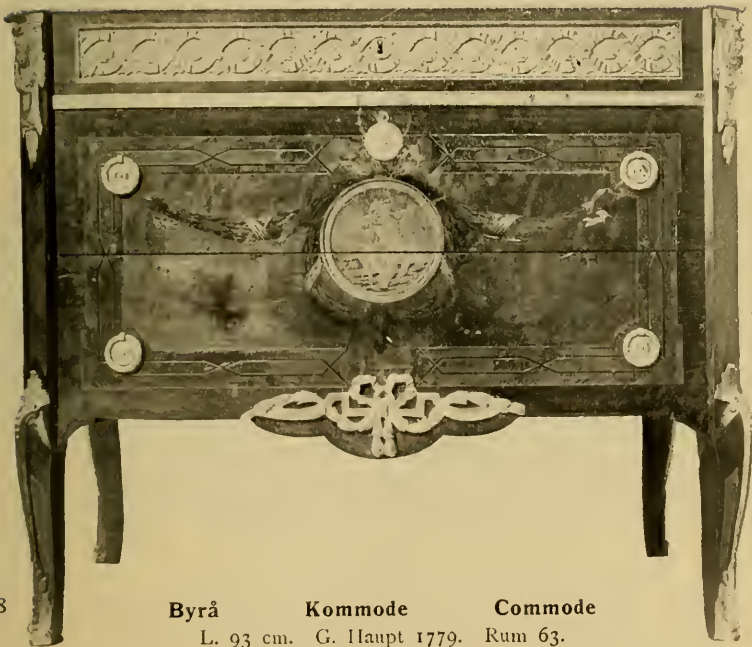
6

Byrå      Kommode      Commode  
L. 123 cm. 1760—70. Rum 57.



7

Spiegelbord      Spiegeltisch      Mirror-table  
 L. 84 cm. 1780—1800. Rum 64.



8

Byrå      Kommode      Commode  
 L. 93 cm. G. Haupt 1779. Rum 63.

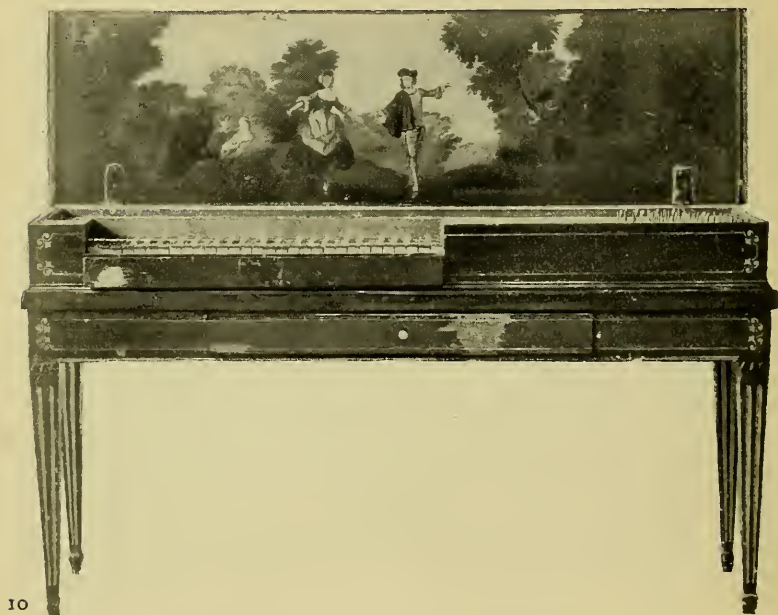


Dörröfverstycke

»Dessus de porte»

Dessus de porte

L. 144 cm. 1750—70. Rum 58.



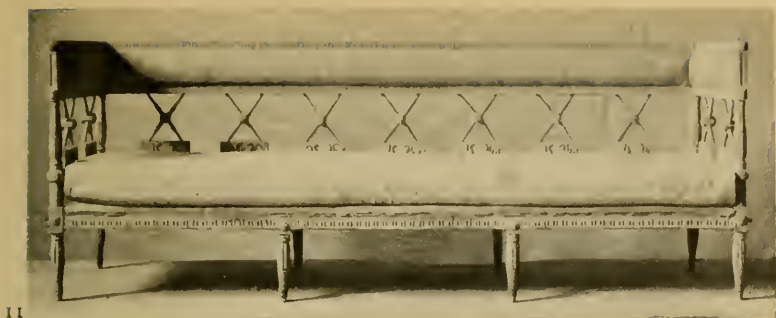
Klavikord

Klavichord

Clavichord

L. 146 cm. Th. G. Stocken. 1742. Rum 83.





11



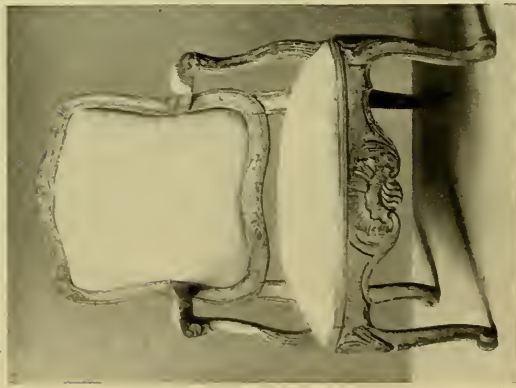
12



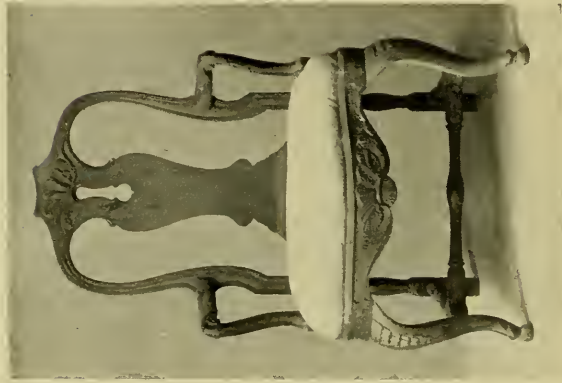
13

**Soffor                      Sofas                      Settees**

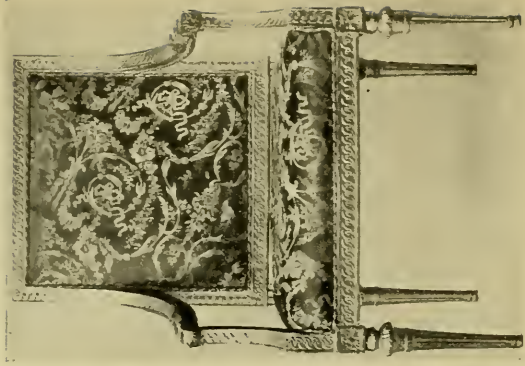
Fig. 11. L. 237 cm. 1800—20. Rum 69. — Fig. 12. L. 194 cm. 1800—20.  
Rum 72. — Fig. 13. L. 278 cm. 1810—30. Rum 68.



14



15



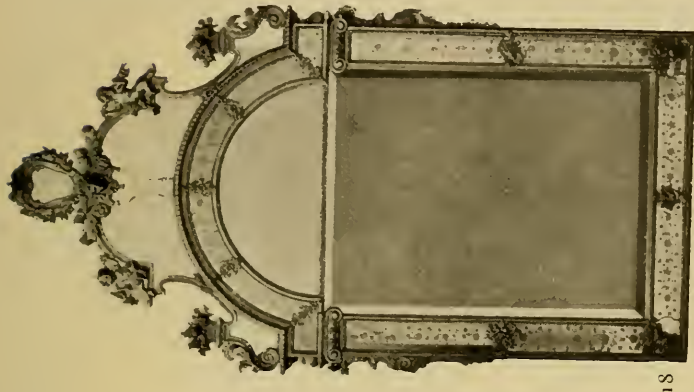
16

### Länstolar

### Lehnstühle

### Armchairs

Fig. 14. H. 102 cm. 1750—70. Rum 59 — Fig. 15. H. 99 cm. 1760—70. Rum 61. — Fig. 16. H. 94 cm. 1780—90. Rum 64.



Speglar Spiegel Mirrors

Fig. 17. H. 65 cm. 1740—60. Rum 61. Fig. 18. H. 190 cm. 1690—1720. Rum 53. Fig. 19. H. 98 cm. 1790—1810. Rum 63.



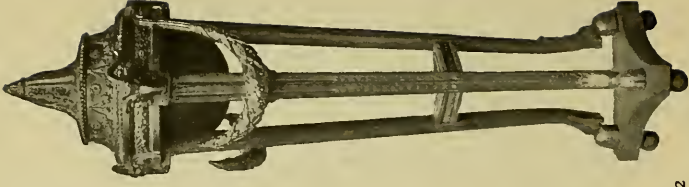
20

**Gueridon** Piedestal  
H. 118 cm. 1680—1700. Rum 52.



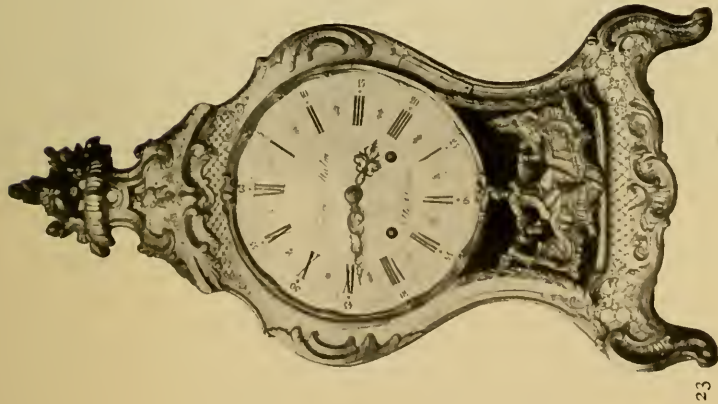
21

**Eldskärm** Feuerschirm  
H. 110 cm. 1760—70. Rum 59.



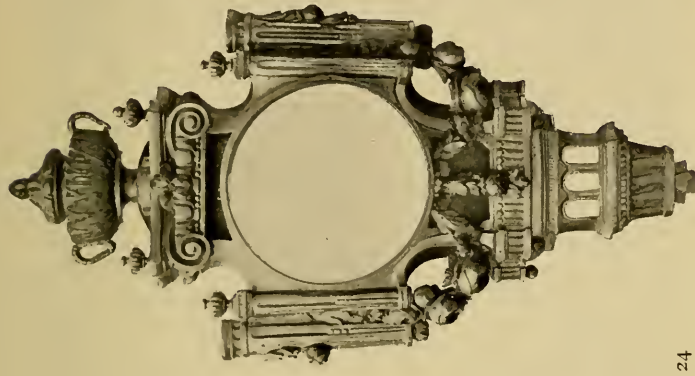
22

**Trefot** Dreifuss  
H. 114 cm. 1780—1800. Rum 65.



23

**Pendyl Tischuhr Clock**  
H. 73 cm. 1768. Rum 58.



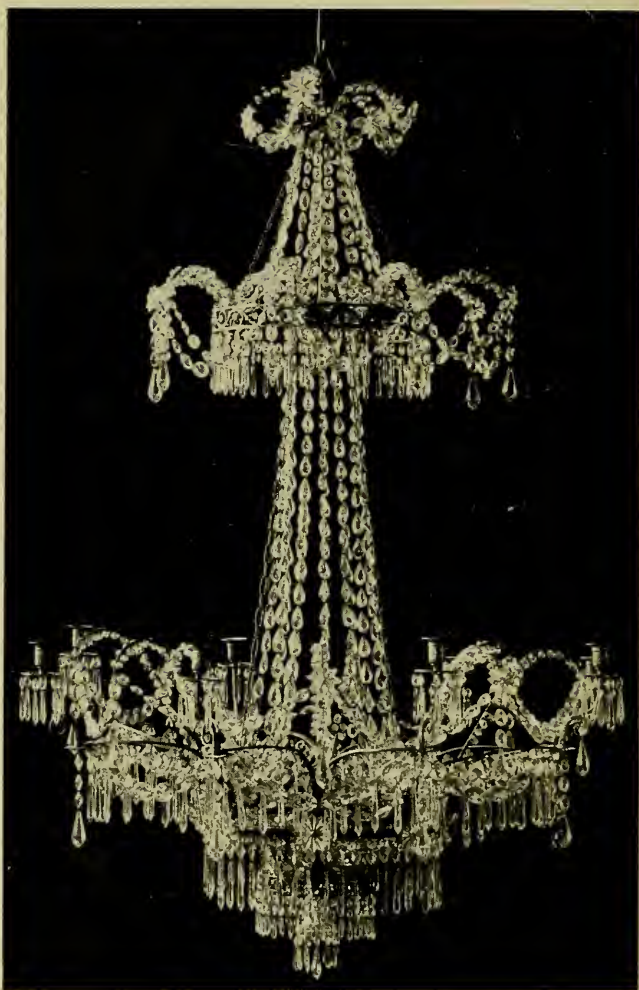
24

**Klockfodral Uhrfutteral Clock-case**  
H. 97 cm. 1780—1800. Rum 64.



25

**Bordsur Tischuhr Clock**  
H. 49 cm. Olby 1770—80. Rum 63.



6

Ljuskröna      Kronleuchter      Chandelier  
H. 145 cm. 1800—20. Rum 69.



27



28

Ljusarmar

Wandleuchter

Candle branches

Fig. 27. B. 89 cm. 1675—90. Rum 101. — Fig. 28. H. 52 cm. 1740—60. Rum 58.



29



30



31

### Kakelugnar

Fig. 29. H. 205 cm. 1690—1710. Rum 102. — Fig. 30. H. 284 cm. 1780—1800. Rum 67. — Fig. 31. H. 250 cm. 1790—1810. Rum 103.

### Tiled stoves





32

**Praktspis            Kamin            Fireplace**

H. 278 cm. Sandsten, 1670—80. Rum 102.



33

**Järnhäll            Ofenplatte            Plate from an iron stove**

L. 67 cm. Ljusnedals järnbruk. Rum 103.



34



35

Ljusstakar af järn

Lichthälter aus Eisen

Iron candlesticks

Fig. 34. H. 49,5 cm. Skåne. Rum 4. — Fig. 35. H. 49 cm. Dalarna. Rum 25.



36

Järnhäll

Ofenplatte

Plate from an iron stove

L. 132 cm. 1640—50. Rum 102.



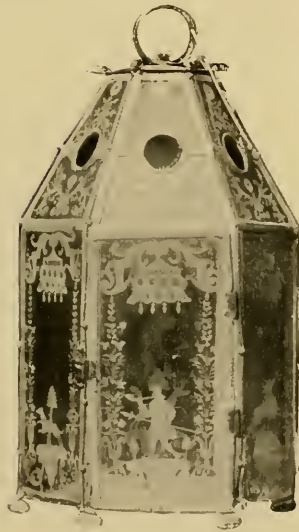
37



38



39



40

Lyktor

Leuchter

Lanterns

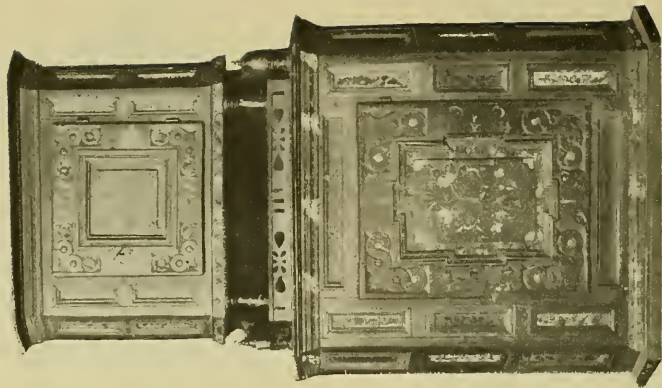
Fig. 37. H. 29 cm. Östergötland. Rum 20. — Fig. 38. Hornlykta. H. 54 cm. Västergötl. Fig. 39. H. 42 cm. Fig. 40. H. 45 cm. 1750—75. — Rum 102.



41

**Skåp Schrank Cupboard**

H. 111 cm. Dalarna. Rum 27.



42

**Hörnskåp Eckschrank Corner cupboard**

H. 143 cm. Skåne. Rum 2.



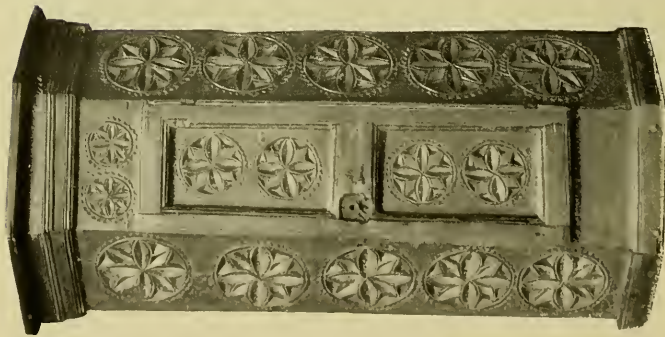
43

**Väggfast säng**    **Bettstelle**    **Bedstead**  
H. 204 cm.    Västergötland.    Rum 17.



44

**Skåp**    **Schrank**    **Cupboard**  
H. 200 cm.    Småland.    Rum 9.



45

Hörnskåp Eckschrank  
Corner cupboard

H. 131 cm. Östergötland. Kum 20.



46

»Nattlåda» Kasten Chest

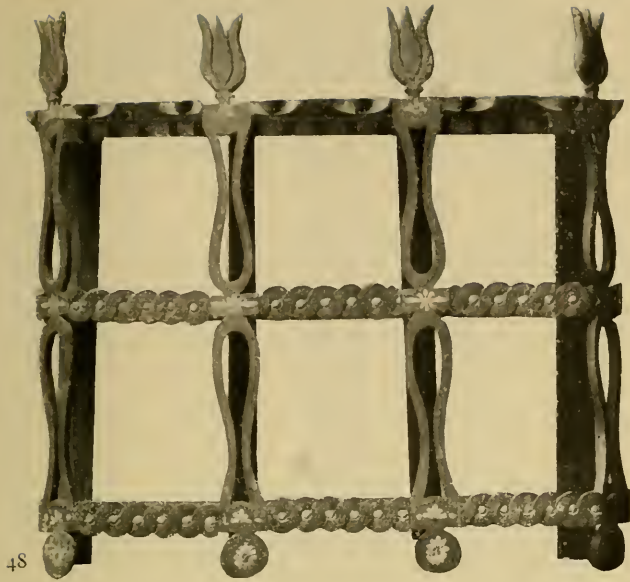
H. 90 cm. Gotland. Kum 6.



47

Hörnskåp Eckschrank  
Corner cupboard

H. 141 cm. Ångermanland. Kum 95.



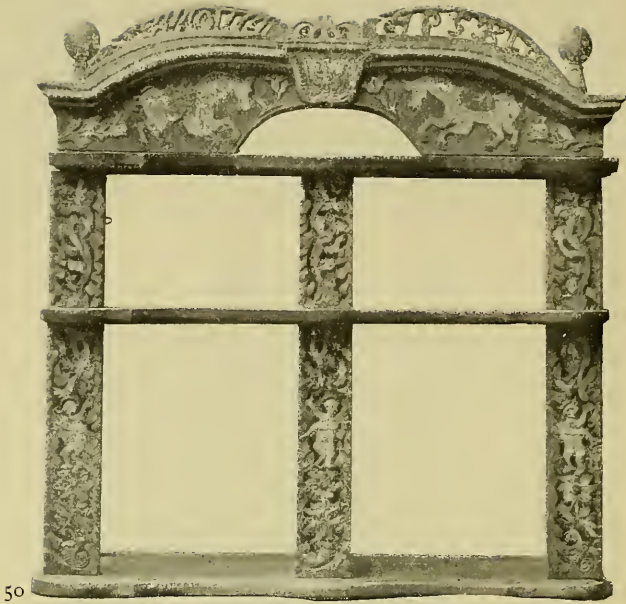
Tablett      Hänggestell      Hanging shelf

L. 76 cm. Bohuslän. Rum 19.



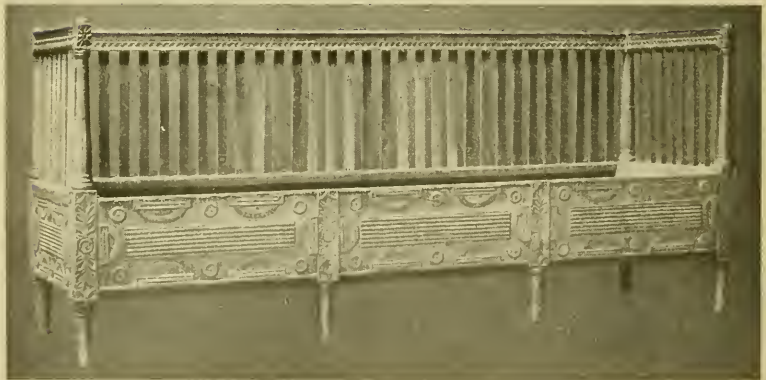
Bord      Tisch      Table

L. 224 cm. Skåne. Rum 1.



50

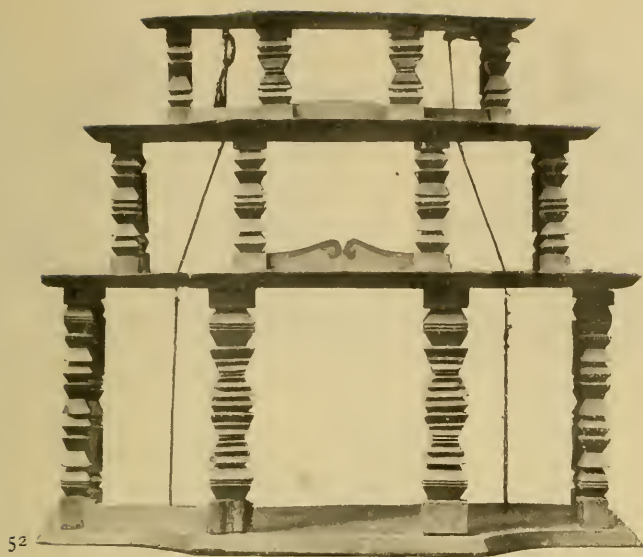
**Tablett      Hänggestell      Hanging shelf**  
 L. 91 cm. Gästrikland. Rum 91.



51

**Ligsoffa      Bettstelle      Sofa-bed**  
 L. 180 cm. Östergötland. Rum 20.





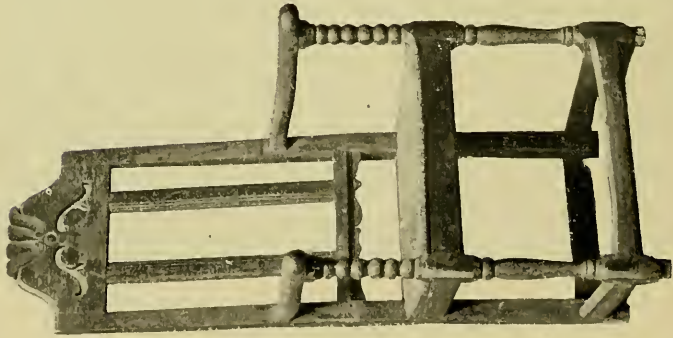
52

**Tablett      Hänggestell      Hanging shelf**  
 L. 50 cm. Västergötland. Rum 17.

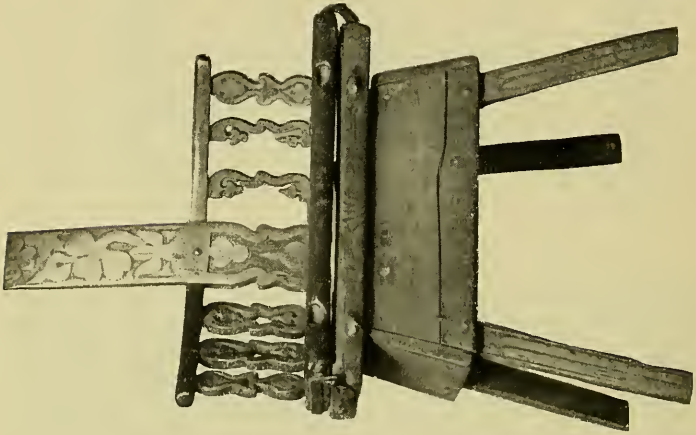


53

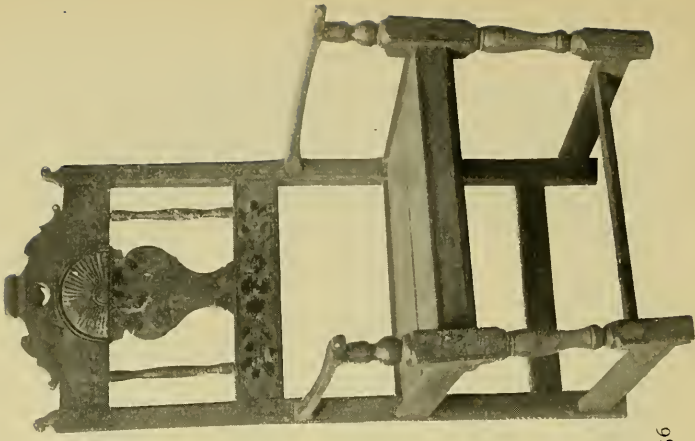
**Rödmålad säng      Bettstelle      Sofa-bed**  
 L. 185 cm. Norrbotten. Rum 96.



54



55



56

**Stolar      Stühle      Chairs**

Fig. 54. H. 130 cm. Gotland. Rum 6. — Fig. 55. »Matstol». L. 59 cm. Småland. Rum 9. — Fig. 56. H. 97 cm. Skåne. Rum 2.



57



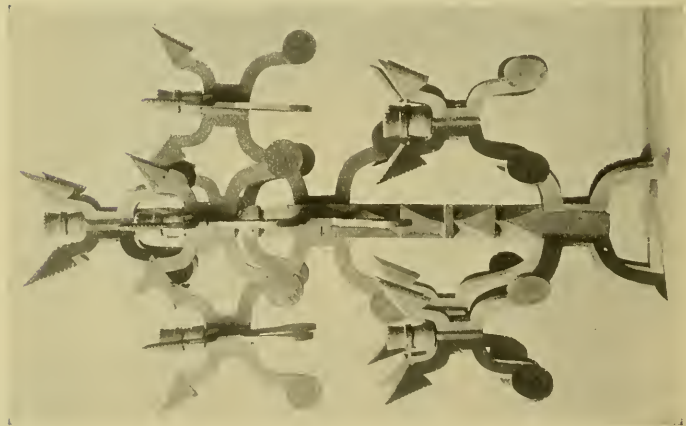
58

Golfur

Standuhren

Clocks

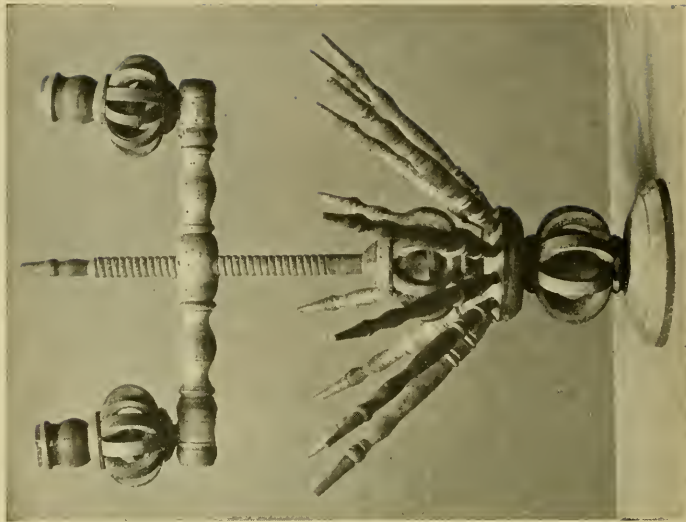
Fig. 57. H. 208 cm. Bohuslän. Rum 19. — Fig. 58. H. 246 cm. Jämtland. Rum 93.



59

**Ljusstakar**

H. 71 cm. Västergötland.

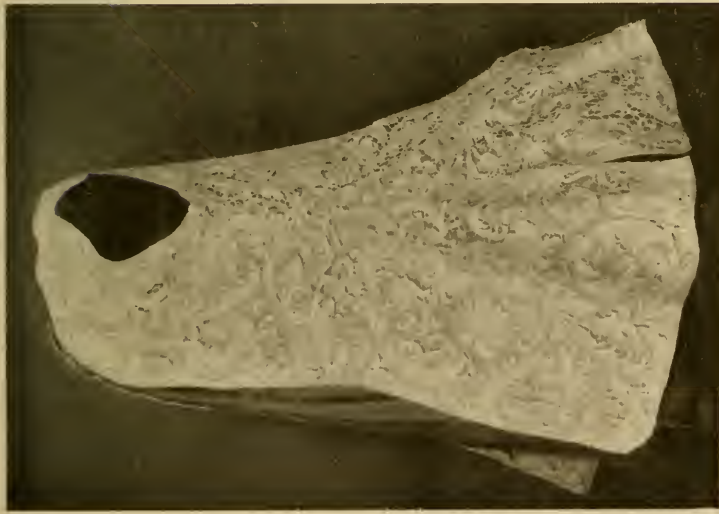


60

**Lichthålder aus Holz**

Wooden candlesticks  
H. 47,5 cm. Småland. Rum 9.

»Juläppleträ».



61

**Kofta af sydd spets Damenjäckchen** Woman's jacket

L. 76 cm. 1700 50. Rum 55.



62

**Mansrock Herrenrock** Coat

L. 51 cm. 1650—75. Rum 53.



63

Gossdräkt af kläde Knabentracht Boy's dress

L. 40 cm. 1760—70. Rum 57.



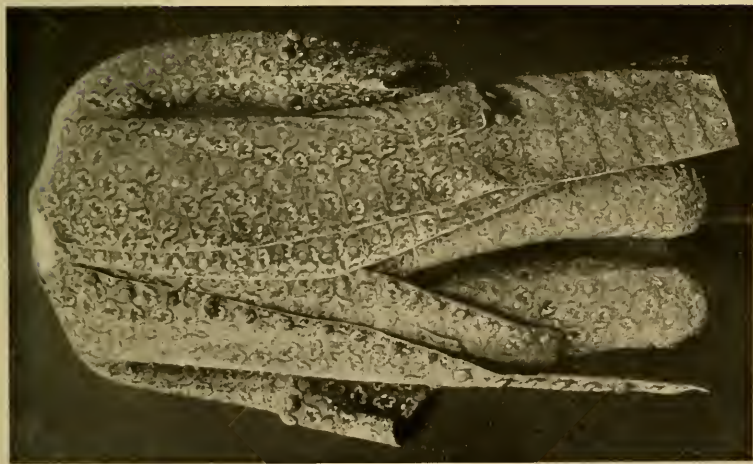
64 a



64 b

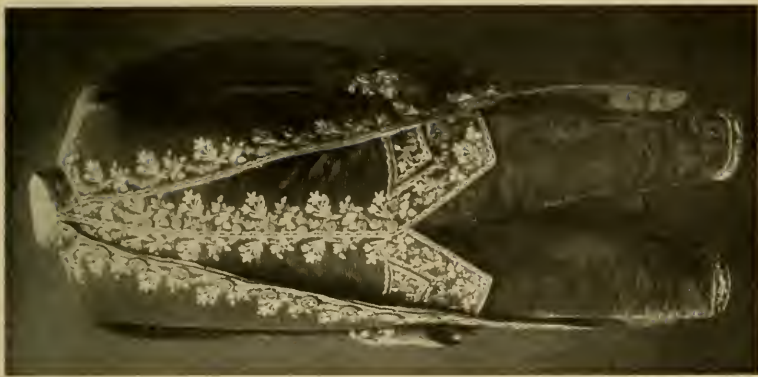
Västar af sidensars med broderier Westen Waistcoats

Fig. 64 a. L. 81 cm. — Fig. 64 b. L. 81 cm. 1750—70. Rum 57



**Mansdräcker**

Fig. 65. L. 104 cm. 1760—70. Kum 57. — Fig. 66. L. 113 cm. 1780—90. Kum. 64.



**Gentleman's dresses**

66



67

**Damdräkter**

Fig. 67. L. 132 cm. 1760—80.

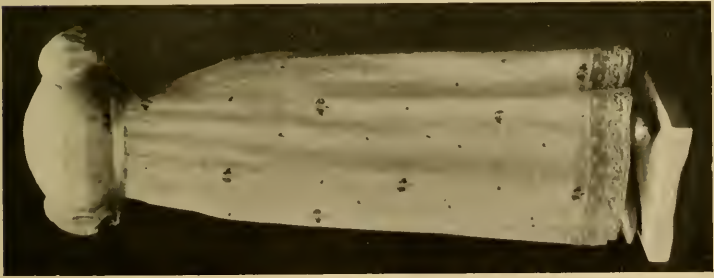


68

**Woman's dresses**

Fig. 68. L. 125 cm. 1780—90. Rum 64.

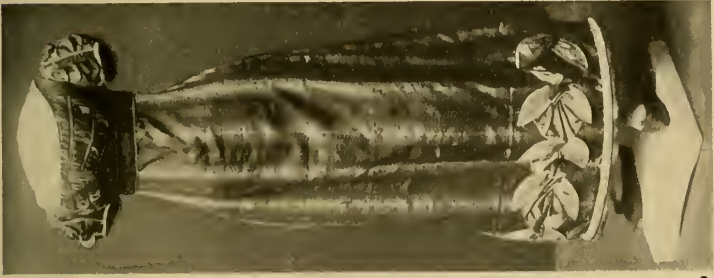




69

**Damdräkter**

Fig. 69. L. 129 cm. 1800—10. — Fig. 70. L. 116 cm. 1815—20. — Fig. 71. L. 132 cm. 1820—30. Kum 68.



70

**Frauentrachten**

Fig. 71. L. 132 cm. 1820—30. Kum 68.



71

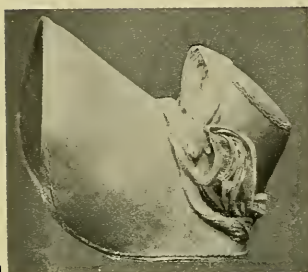
**Woman's dresses**



72



73



74



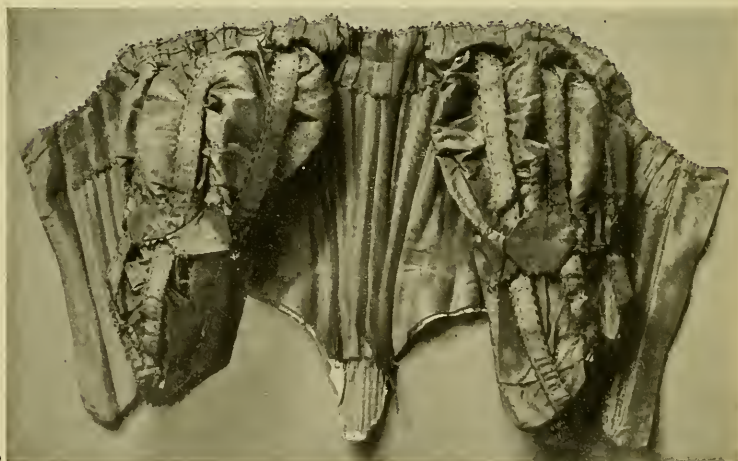
75

**Damhattar**

**Damenhüte**

**Bonnets**

Fig. 72. H. 23 cm. — Fig. 73. H. 17 cm. Båda 1810—20. Rum 68. — Fig. 74.  
H. 29 cm. 1830—40. Rum 75. — Fig. 75. H. 22 cm. 1840—50. Rum 75.



76

**Damlif från den »Svenska dräkten»**

**Mieder**

**Bodice**

H. 43 cm. 1780—90. Rum 64.



77



78



79



80



81



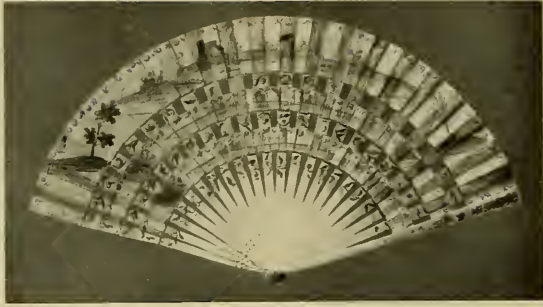
82

**Skodon**

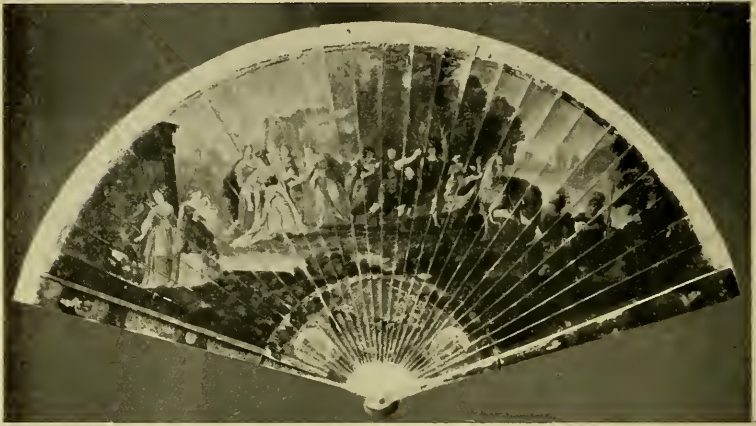
**Schuhe**

**Shoes**

Fig. 77. L. 23 cm. — Fig. 78. L. 23 cm. Bâda 1630—60. Rum 51. — Fig. 79. L. 23. cm. — Fig. 80. L. 21 cm. Bâda 1780—90. Rum. 64. — Fig. 81. L. 29 cm. 1800—10. Rum 68. — Fig. 82. L. 28 cm. 1850—60. Rum. 77.



83



84



85

Solfjädrar

Fächer

Fans

Fig. 83. H. 27 cm. 1755. Rum 57. — Fig. 84. H. 22 cm. 1700—50.  
Rum 55. — Fig. 85. H. 27 cm. 1775. Rum 64.

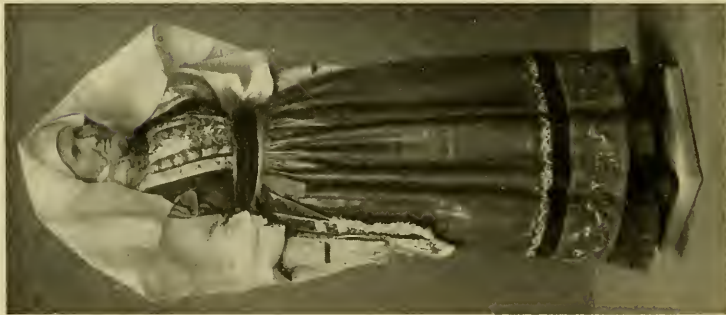


Vadstenaspetsar

Wadstenaspitzen

Lace

Fig. 86. B. 9,5 cm. 1650—1700. — Fig. 87. B. 5,5 cm. 1750—1800.  
 Fig. 88. B. 3,5 cm. 1800—50. Fig. 89. B. 6 cm. 1860—75. Rum 87.



90

**Folkdräkter**

Fig. 90. Festdräkt. H. 169 cm. Göinge, Skåne.

Fig. 92. Kyrkdräkt.

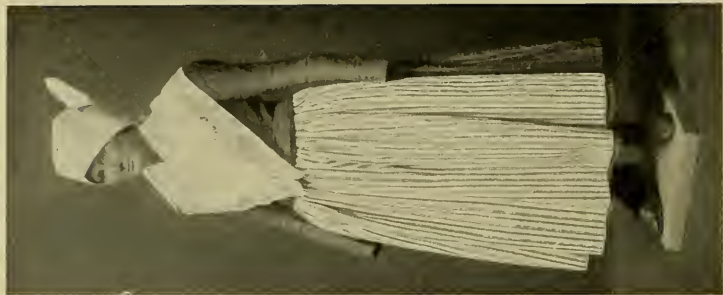


91

**Bauertrachten**

Rum 2. — Fig. 91. Vinterdräkt. H. 178 cm.

Ummaryd, Småland.



92

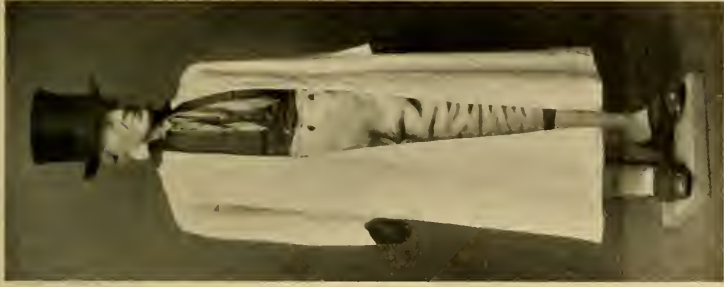
**Peasant dresses**

Rum 9.

Ummaryd, Småland.



93



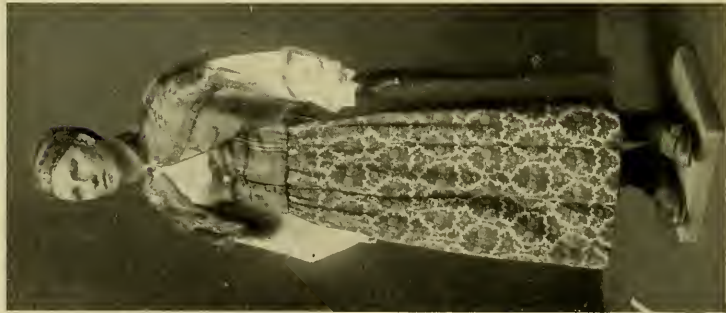
94



95

**Folkdräkter**      **Bauertrachten**      **Peasant dresses**

Fig. 93. H. 171 cm. Rackeby, Västergötland. Rum 17. — Fig. 94. Festdräkt. H. 180 cm. — Fig. 95. Festdräkt. H. 171 cm.  
Båda från Österåker, Södermanland. Rum 23.



96

**Folkdräkter**

Fig. 96. Brudpigedräkt. H. 168 cm.



97

**Bauerntrachten**

Fig. 97. Kyrkdräkt. H. 178 cm.



98

**Peasant dresses**

Fig. 98. Sorgdräkt. H. 168 cm.

Floda socken, Dalarna. Rum 27.

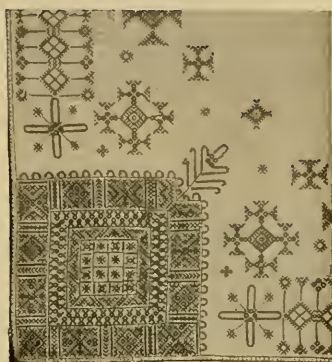




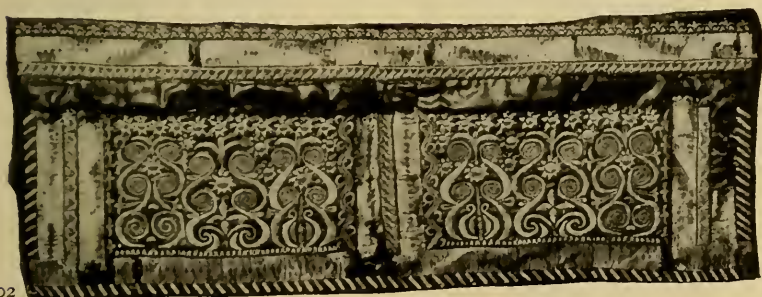
99



100



101



102

Broderier på dräktdelar

Stickereien

Embroidery

Fig. 99. L. 32,5 cm. Skåne. Rum 2. — Fig. 100. L. 28 cm. Leksand. — Fig. 101. L. 32 cm. Gagnef, Dalarna. Rum 26. — Fig. 102. L. 73 cm. Småland. Rum 10.



103



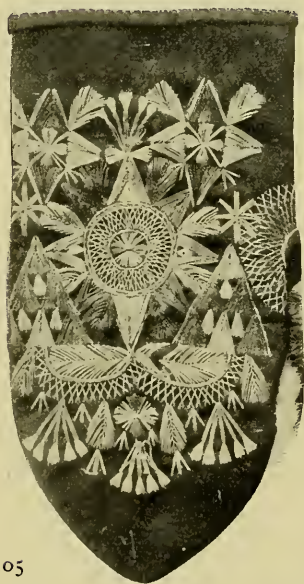
104

Väskor

Aussentaschen

Hanging pockets

Fig. 103. H. 23 cm. Hälsingl. Rum 92. — Fig. 104. H. 28 cm. Dalarna. Rum 26.



105



106

Kvinnohandskar

Handschuhe

Woman's gloves

Fig. 105. L. 22 cm. Hälsingland. Rum 92. — Fig. 106. H. 31 cm. Skåne. Rum 4.

107

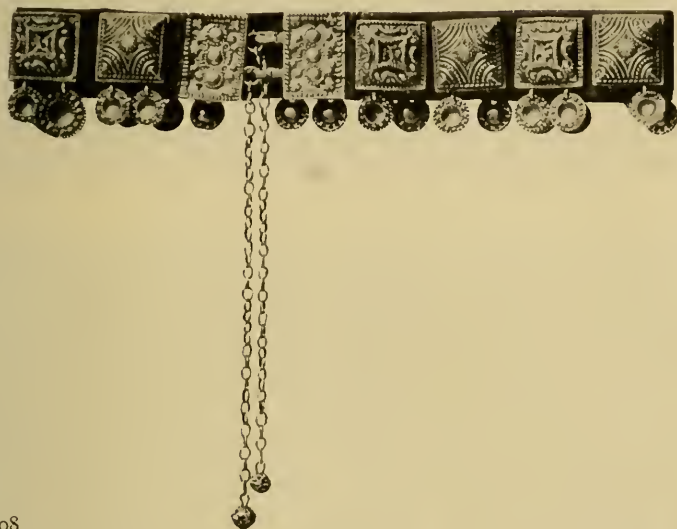


›La›

Kopfschmuck

Head gear

L. 52 cm. Skåne. Rum 4.



108



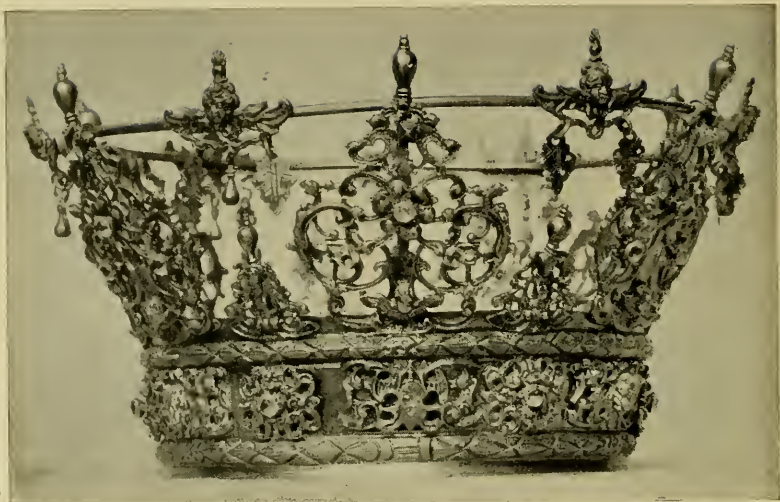
109

Kvinnobälten

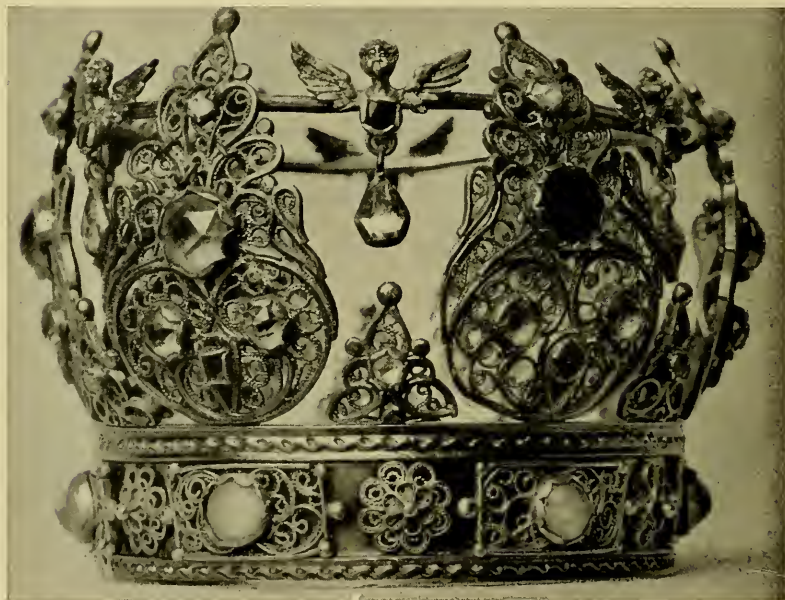
Frauengürtel

Belts

Fig. 108. B. 5 cm. Blekinge. Rum 5. — Fig. 109. B. 7,5 cm. Södermanland. Rum 23.



110



111

**Brudkronor**

**Brautkronen**

**Bridal crowns**

Fig. 110. H. 12 cm. Blekinge. Rum 5. — Fig. 111. H. 8,5 cm. Östergötland. Rum 20.



112

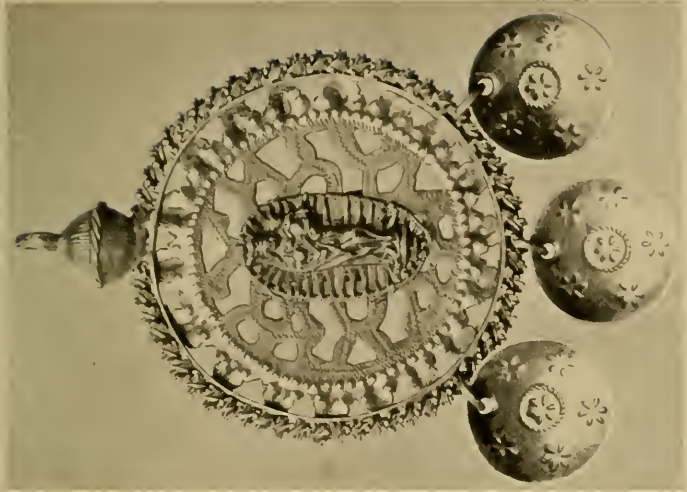
**Hängesmycken**

**Hängegeschmuck**

Fig. 112. D. 14 cm. Småland.

**Hanging ornaments**

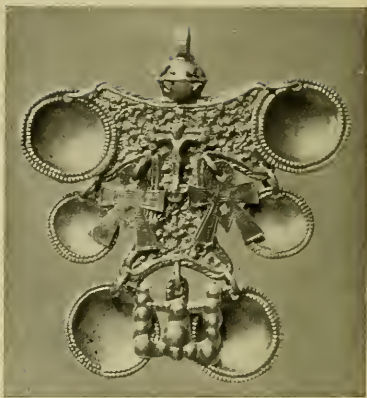
Rum 10.



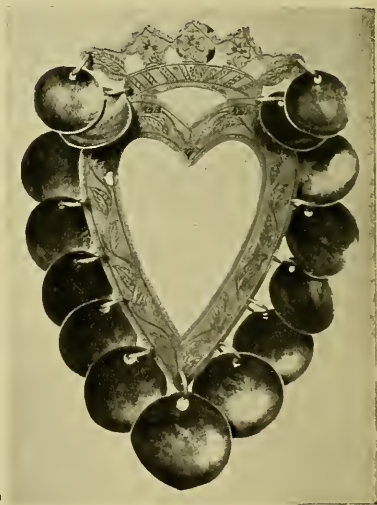
113



114  
**Halskedja Halskette Necklace**  
 Fig. 114. B. 6 cm. Småland. Rum 10.



115  
**Ellakors Hängegeschmuck**  
**Hanging cross**  
 Fig. 115. B. 10 cm. Skåne. Rum 4.



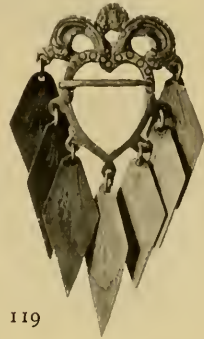
116  
**»Löfvaspänne» Schnalle Clasp**  
 Fig. 116. H. 13 cm. Småland. Rum 10.



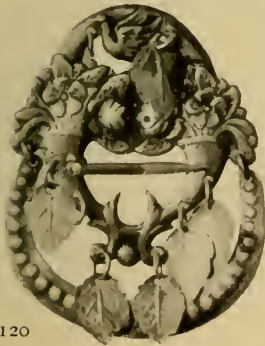
117



118



119



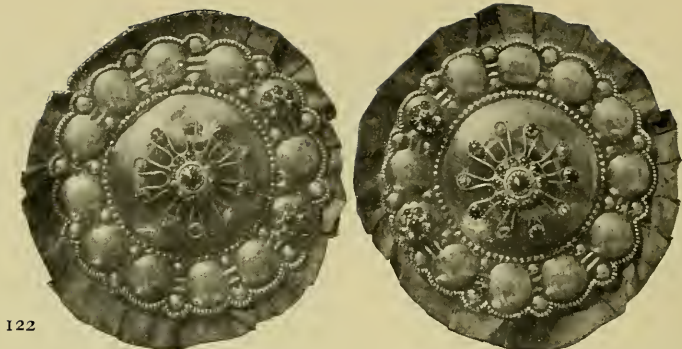
120



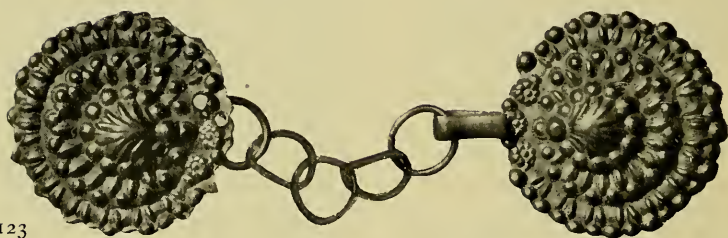
121

**Spänner och hängkors Spangen und Hangkreuze Clasps and crosses**

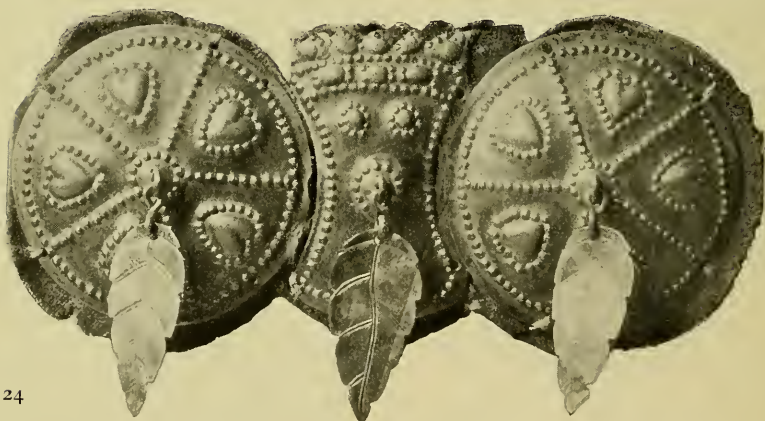
Fig. 117. B. 17 cm. — Fig. 118. B. 5,5 cm. Halland. Rum 12, — Fig. 119. B. 3 cm. — Fig. 120. B. 4 cm. — Fig. 121. B. 3,5 cm. Hälsingland. Rum 92.



122



123



124

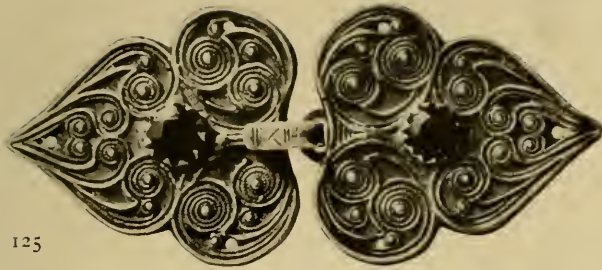
Spännen af silfver

Spangen aus Silber

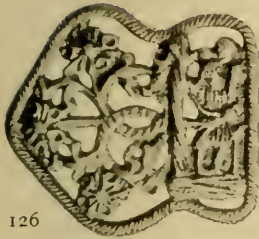
Silver clasps

Fig. 122. B. 24 cm. Ingelstad hd, Skåne. Rum 4. — Fig. 123. B. 13 cm. Halland. Rum 12. — Fig. 124. B. 14,5 cm. Södermanland. Rum 23.





125



126



127



128



129



130

Silverspännen och maljor      Schnallen und Ringe      Clasps and eyes

Fig. 125. L. 8 cm. — Fig. 126. L. 3,5 cm. — Fig. 127. L. 6,5 cm. — Fig. 128.  
L. 4,5 cm. — Fig. 129. D. 2,5 cm. — Fig. 130. D. 2,5 cm. Skåne. Rum 4.



131



132



133



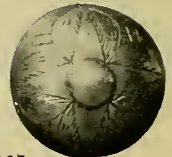
134



135



136



137

**Knappar och hängknappar af silfver Knöpfe aus Silber Silver buttons**

Fig. 131. L. 4,2 cm. — Fig. 132. L. 5 cm. — Fig. 133. L. 5 cm. Fig. 134.

L. 2 cm. — Fig. 135. D. 2 cm. — Fig. 136. L. 3 cm. —

Fig. 137. D. 2,2 cm. Skåne. Rum 4.

138



139

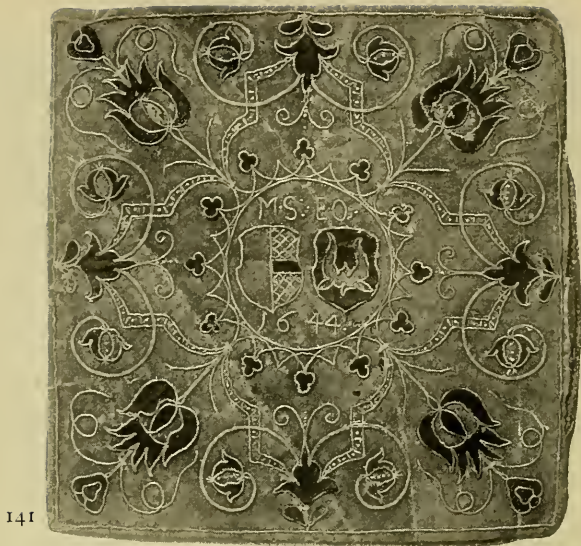


140



**Bonader                      Wandteppiche                      Wall-paintings**

Fig. 138. L. 129 cm. Dalarna. Rum 27. — Fig. 139. H. 66 cm. Halland.  
Rum 12. — Fig. 140. H. 93 cm. Småland. Rum 10.



Dynvar                      Kissenüberzug                      Cushon cover  
L. 50 cm. 1644.      Rum 51.



Brudpäll                      Trauhimmel                      Canopy  
L. 150 cm. 1675—1700.      Rum 87.

143



List            Leiste            Rafter fringe

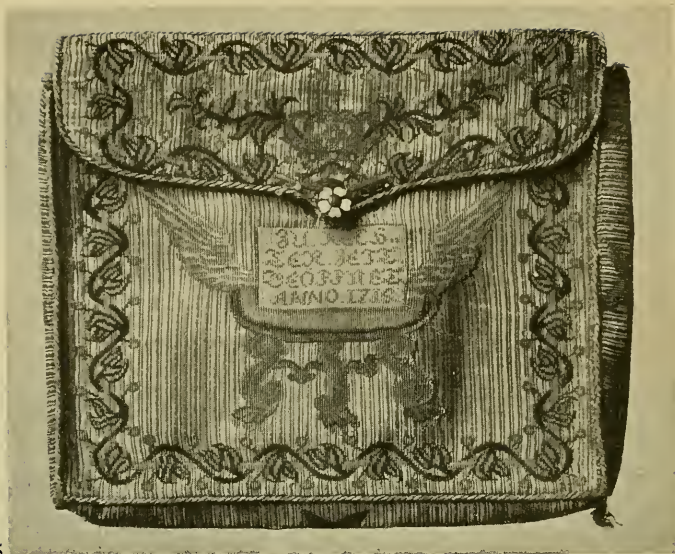
H. 28 cm. Småland. Rum 11.



144

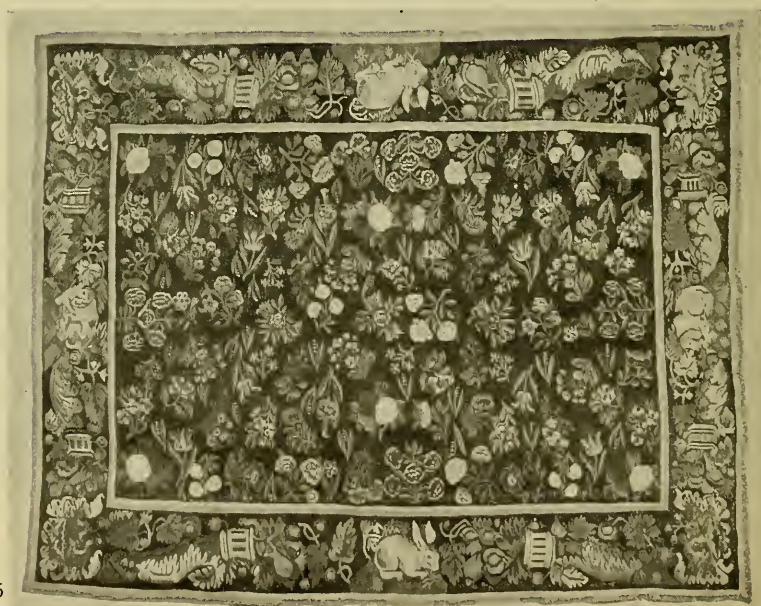
Duk af linnedamast    Decke aus Damastleinwand    Cloth of damask-linen

B. 208 cm. 1600-talet. Rum 86.



145

Väska      Tasche      Bag  
 H. 10 cm.    1716.    Rum 55.



146

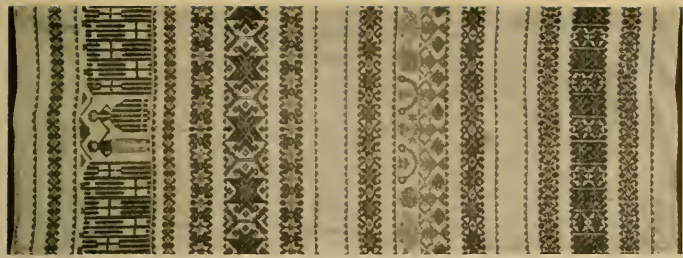
Bordduk      Tischdecke      Table-cloth  
 L. 224 cm.    1720—50.    Rum 55.



147



148



149

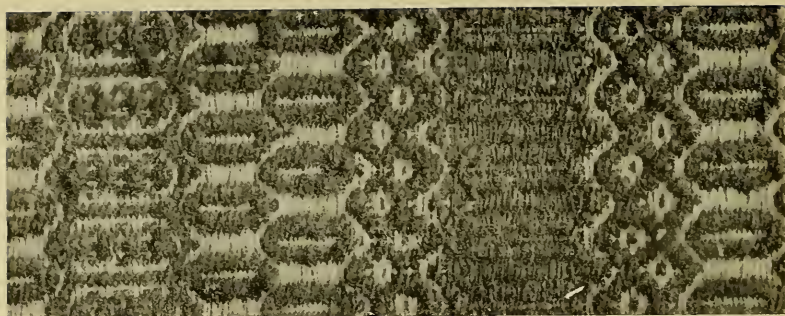
**Väfnader**

**Gewebe**

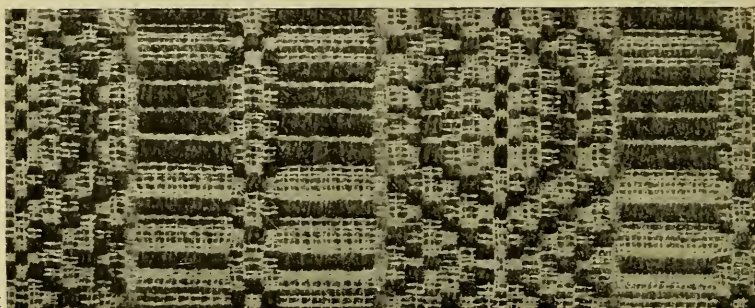
**Textile fabrics**

Fig. 147. Hängkläde i krabbasnår. L. 139 cm. Blekinge. Rum 5. — Fig. 148. Väggduk i dukagång. L. 144 cm. Skåne. Rum 1. — Fig. 149. Hängkläde i opphämta och dukagång. L. 128 cm. Skåne. Rum 2.

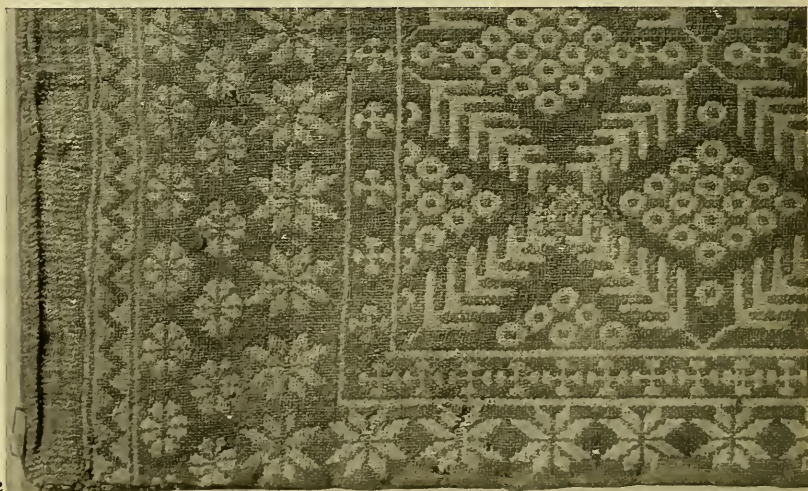
150



151



152



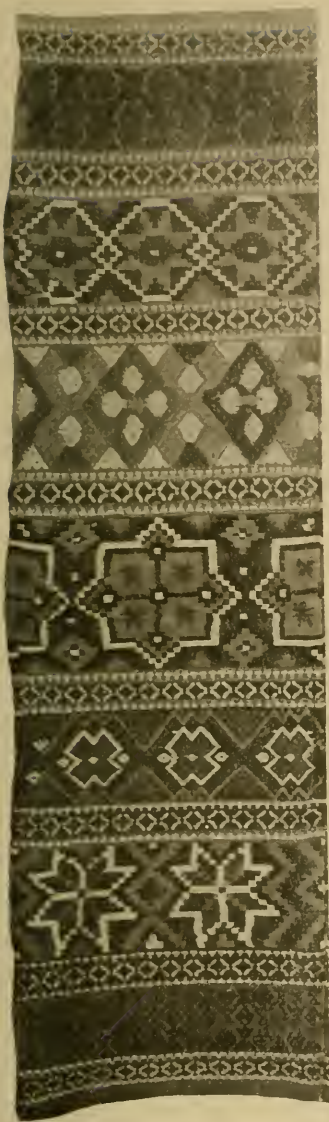
Väfnader

Gewebe

Textile fabrics

Fig. 150. »Linningskrus» (= rosengång). Dalarna. Rum 26. — Fig. 151. »Läs-krus». Dalarna. Rum 86. — Fig. 152. »Finnväfnad». Härjedalen. Rum 85.

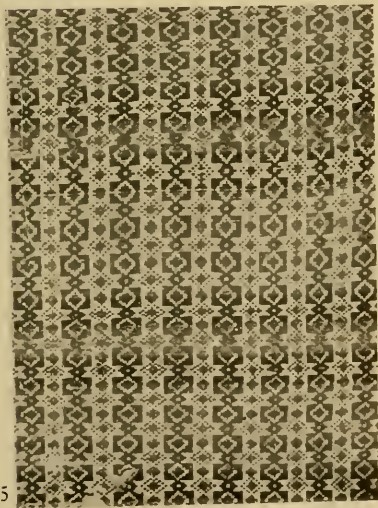




153



154



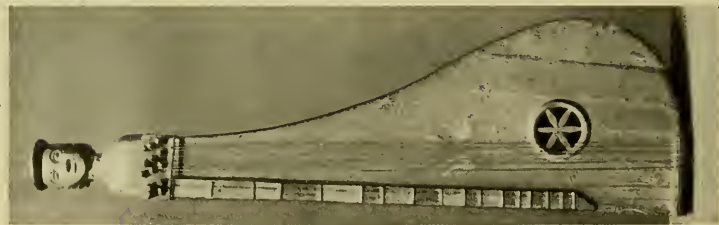
155

Väfnader

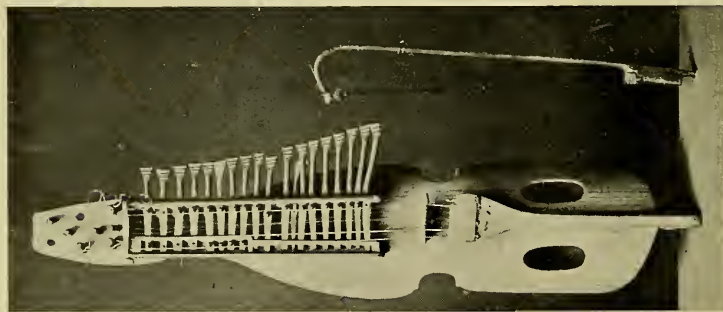
Gewebe

Textile fabrics

Fig. 153. Rödlakan och krabbasnår. I., 213 cm. Skåne. Rum. 3. — Fig. 154. Flamsk. Blekinge. Rum 5. — Fig. 155. Opphämta. Skåne. Rum 86.



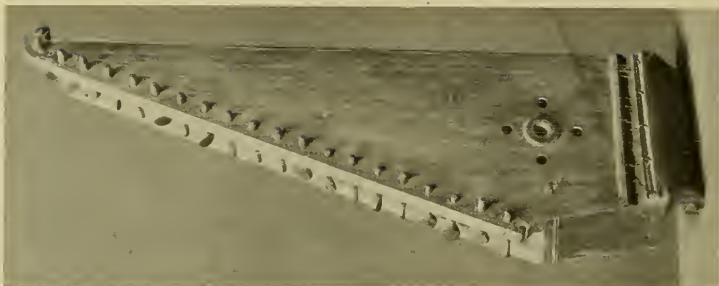
156



157



158



159

**Musikinstrumente**

**Musikinstrumente**

Fig. 156. »Hummel». L. 80 cm. Blekinge, Rum 5. — Fig. 157. »Langlek». L. 102 cm. Telemarken, Norge. Rum 83. — Fig. 158. »Nyckelharpa». L. 89 cm. Uppland, Rum 83. — Fig. 159. »Kantele». L. 76,5 cm. Finland. Rum 83.



160

Härbärgsskylt

Schild einer Herberge

Tavern sign

B. 110 cm. 1624. Rum 32.



161

Ämbetslåda

Zunftladen

Guild chest

L. 80 cm. 1700-25. Rum 33.



Välkommer af silfver



Willkommen



Tankards

Fig. 162. H. 47 cm. 1600—1625. — Fig. 163. H. 60 cm. 1650—1700. — Fig. 164. H. 52 cm. 1707. Rum 33.



165

**Dryckeskannor af silfver**

Fig. 165. H. 24,5 cm. Johan Nilsch. 1695.



166

**Kannen aus Silber**

**Silver cups**

Fig. 166. H. 24 cm. 1600—50. Rum 51.



167

Sockerskål af silfver Zuckerschale  
Sugar-basin

H. 21 cm. 1819. Rum 68.



168

Senapskanna af silfver  
Senfkanne Mustard pot

H. 14 cm. 1675—1700. Rum 53.



169

Ljusstakar af silfver



170

Lichthålder

Candlesticks

Fig. 169. H. 19,5 cm. 1775—1800. Rum 68. — Fig. 170. H. 22 cm. 1754. Rum 57.



171

Fat af silfver

Schüssel aus Silber

Silver dish

D. 23 cm. 1758. Rum 61.



172

Ljustakar

Lichthälter

Candlesticks

Fig. 172. H. 31 cm. 1650—1700. Rum 53. — Fig. 173. H. 31 cm.  
1725—75. Rum 102.



173



174

Flaska    Flasche    Can  
Fig. 174. H. 41 cm. 1650—1700. Rum 53.



175

Behållare    Behälter    Fountain  
Fig. 175. H. 57,5 cm. 1645. Rum 44.



176

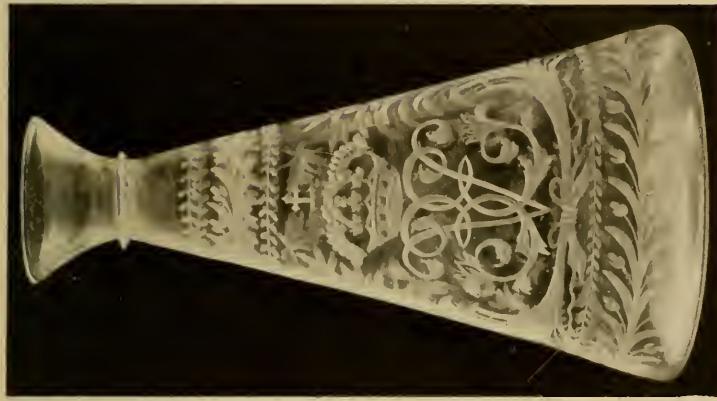
Kanna    Kanne    Pot  
Fig. 176. H. 37 cm. 1600—50. Rum 51.





177

**Remmare Römer Rummer**  
H. 17.5 cm. 1650—1700. Rum 56.



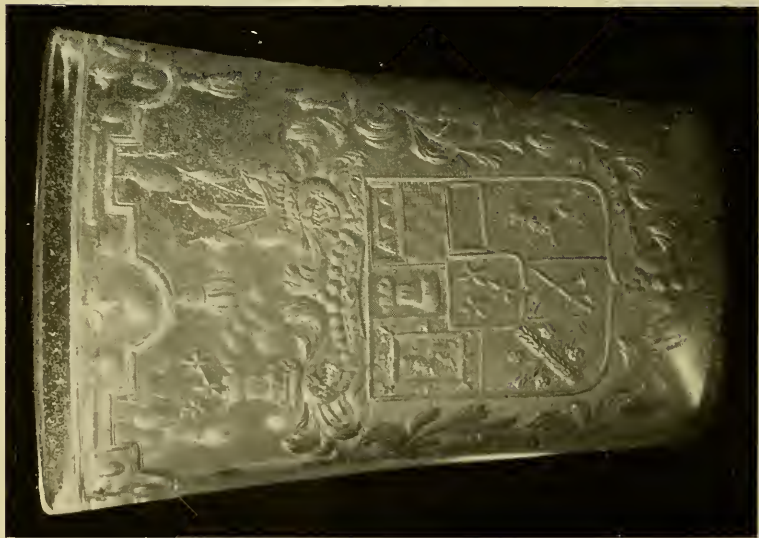
178

**Flaska Flasche Bottle**  
H. 26 cm. 1700—50. Rum 56.



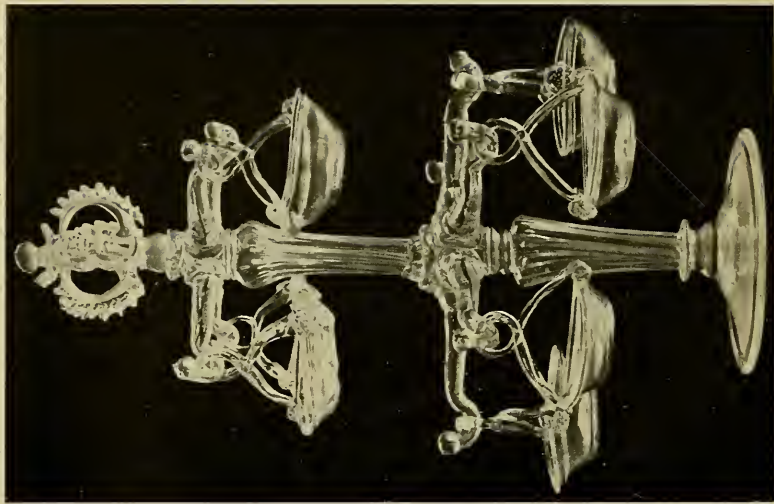
179

**Flaska Flasche Bottle**  
H. 18 cm. 1750—1800. Rum 25.



180

**Pokal** Pokal Cup  
H. 17 cm. 1650—1700. Rum 56.



181

**Bordställ** Tischgestell Table stand  
H. 37 cm. 1700—50. Rum 56.



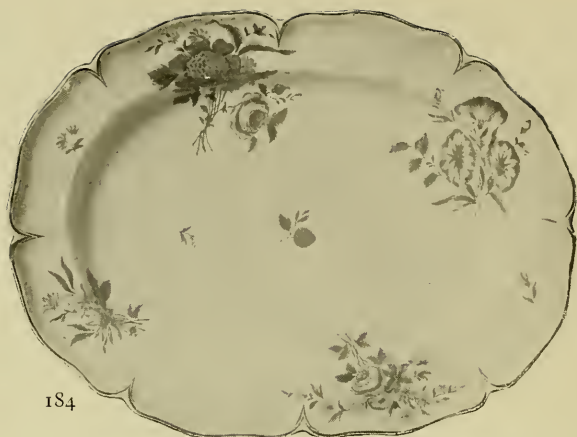
182

Soppskål      Terrine      Soup-terreen  
 H. 32 cm. 1759. Rum 56.



183

Punschbål      Punschbowle      Punch-bowl  
 H. 31 cm. 1760-70. Rum 56.



184  
**Fat af fajans      Fayenceschüssel      Dish of faience**  
 L. 52 cm. Marieberg 1764. Rum 56.



185  
**Bordskifva      Tisch platte      Table plate**  
 L. 92 cm. 1780—1800. Passagen mellan rum 63—64.



186



187



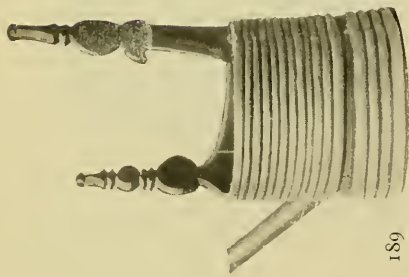
188

Fat af fajans

Tonschüssel

Fayence dishes

Fig. 186. Praktfat från år 1690. D. 63 cm. Halland. Rum 13. — Fig. 187. D. 26 cm. Skåne. Rum 1. — Fig. 188. D. 34,5 cm. Östergötland. Rum. 20.



189



190



191



192



193



194

**Dryckeskärl**

Fig. 189. H. 39 cm. — Fig. 190. H. 11,5 cm. — Fig. 191. H. 26,5 cm. — Fig. 192. H. 37 cm. — alla fyra från Dalarna. Rum 25. — Fig. 193. H. 14 cm. — Fig. 194. H. 25 cm. — båda från Småland. Rum 11.

**Trinkgefäße**

Drinking vessels  
from Dalarna.



195



196



197

Dryckeskärl

Trinkgefäße

Drinking vessels

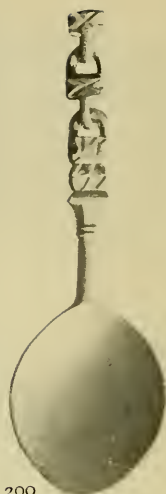
Fig. 195. L. 22.5 cm. Småland. Rum 11. — Fig. 196. L. 67 cm. och Fig. 197.  
L. 53 cm. Bohuslän. Rum 19.



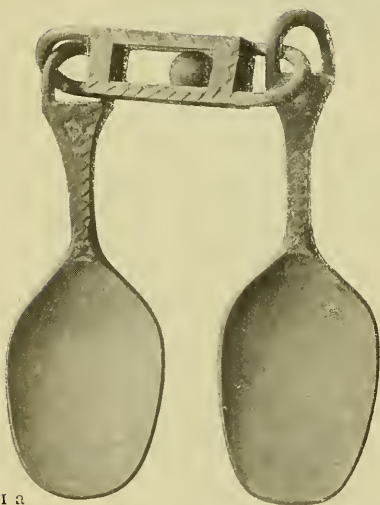
198



199



200



201 a



201 b

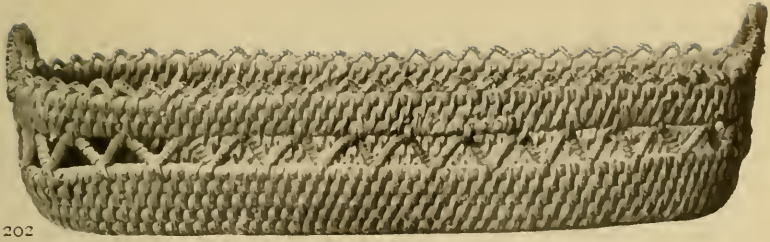
**Skedar af trä**

**Löffel aus Holz**

**Wooden spoons**

Fig. 198. L. 22 cm. och fig. 199. L. 26,5 cm. Härjedalen. Rum 94. — Fig. 200. L. 16 cm. Dalsland. Rum 18. — Fig. 201 a. L. 16 cm. Uppland. Rum. 89. — Fig. 201 b. L. 21 cm. Härjedalen. Rum 94.





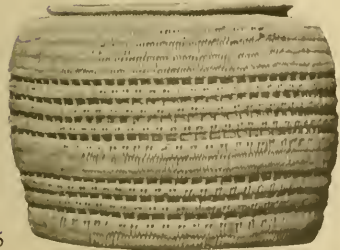
202



203



204



205



206

Flätade korgar

Geflochtene Körbe

Plaited baskets

Fig. 202. L. 37 cm. Västergötland. Rum 14. — Fig. 203. L. 56 cm. Skane. Rum 4. — Fig. 204. D. 48 cm. Dalarna. Rum 26. — Fig. 205. D. 25 cm. Västerbotten. Rum 96. — Fig. 206. L. 45 cm. Härjedalen. Rum 94.

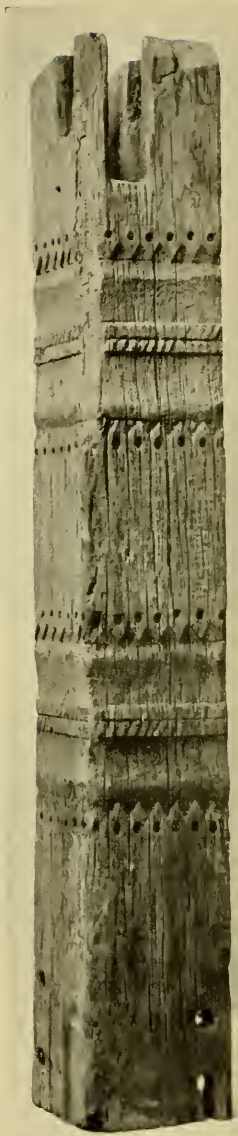


»Kronstockar»

Kleiderstänge

Clothes rails

Fig. 207. L. 325 cm. Dalarna. Rum 26. — Fig. 208. L. 320 cm. Dalarna. Rum 27. — Fig. 209. L. 336 cm. Dalarna. Rum 26.



»Hornstock»

Eckpfost

Corner post

H. 192 cm. Gotland. Passagen mellan rum 7—8.

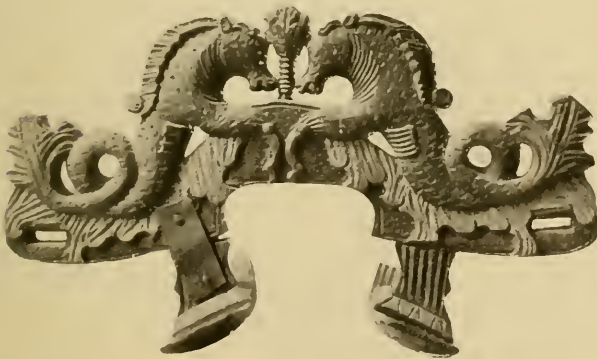
211



212



213

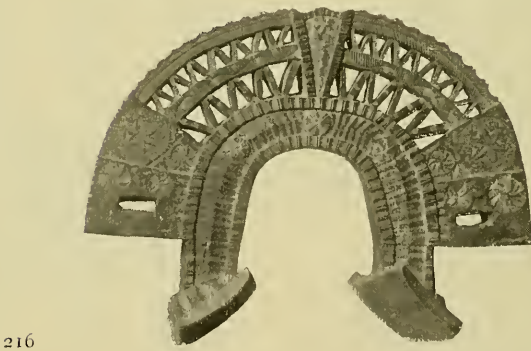
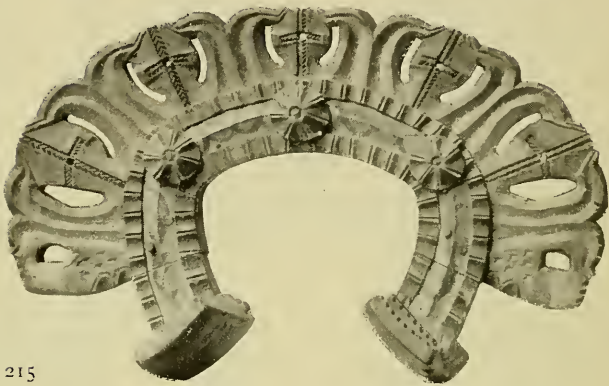
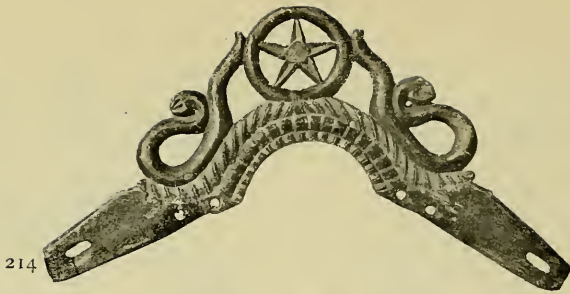


**Selbågar**

**Bogengerüste**

**Harness saddles**

Fig. 211. L. 50 cm. Delarna. Rum 25. — Fig. 212. L. 59 cm. Jämtland.  
Rum 93. — Fig. 213. L. 45 cm. Hälsingland. Rum 92.

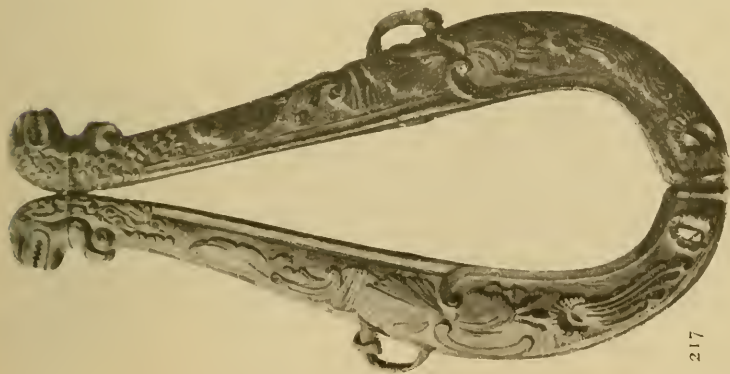


Selbågar

Bogengerüste

Harness saddles

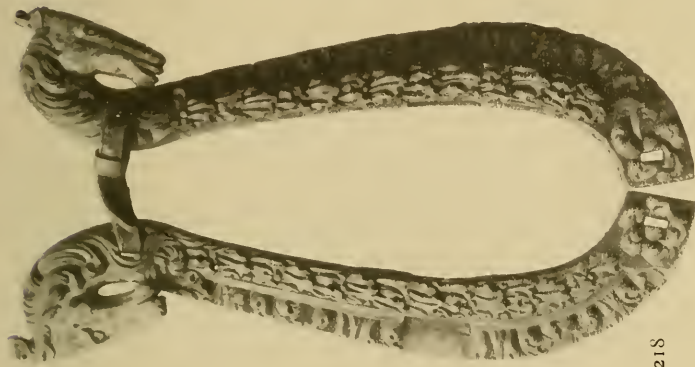
Fig. 214. L. 56 cm. Härjedalen. Rum 94. -- Fig. 215. L. 48 cm. och Fig. 216.  
L. 41 cm. Uppland. Rum. 89.



217

**Bogträn**

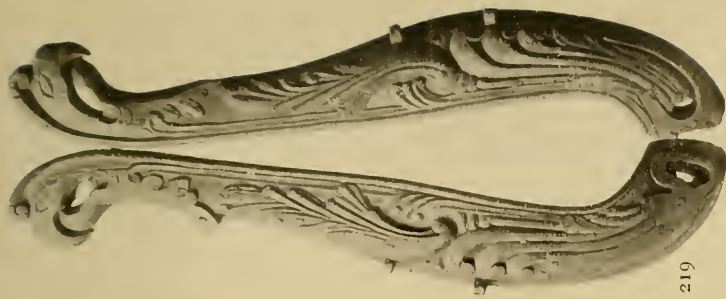
Fig. 217. l., 68 cm. Uppland. Rum 89.



218

**Kummete**

Fig. 218. l., 72 cm. Jämtland. Rum 93.



219

**Horse collars**

Fig. 219. l., 72 cm. Smaland. Rum 11.



220

**Handdukshylla**

**Handtuchhalter**

**Towel rack**

L. 62 cm. Jämtland. Rum 93.



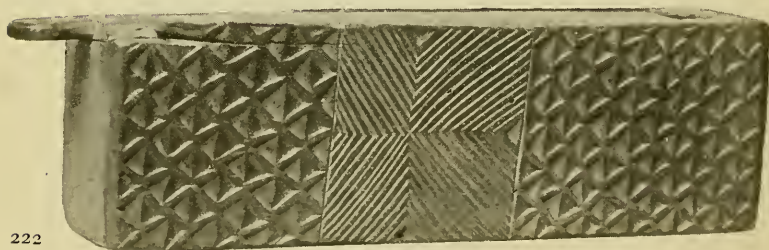
221

**Ask**

**Kästchen**

**Box**

L. 16 cm. Uppland. Rum 90.



222

**Ask**

**Kästchen**

**Box**

L. 19 cm. Skåne. Rum 3.



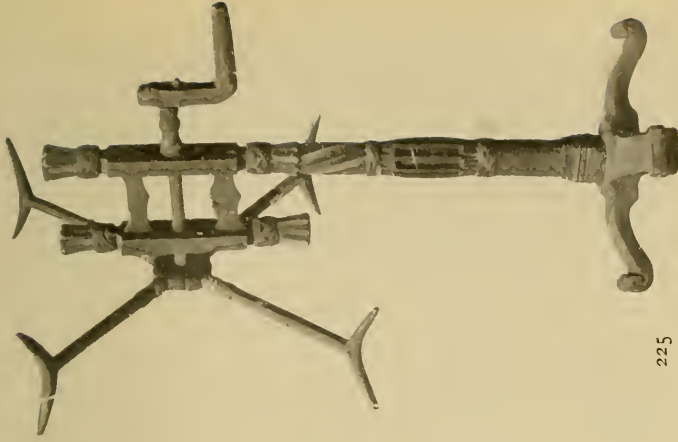
223

**Skäktfot Schwing fuss Swingle foot**  
H. 84.5 cm. Öland. Rum 6.



224

**Spinnrock Spinnrad**  
**Spinning wheel**  
H. 142 cm. Dalsland. Rum 18.



225

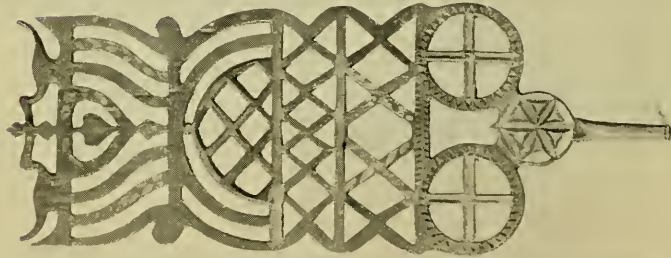
**Nystvinda Garnweife Yarn-windle**  
H. 75.5 cm. Uppland. Rum 90.



226

**Rockblad af trä**

Fig. 226. H. 50 cm. Fig. 227. H. 41 cm. Fig. 228. H. 47 cm. Fig. 229. H. 45 cm. Roslagen, Uppland. Kum 90.



227



228



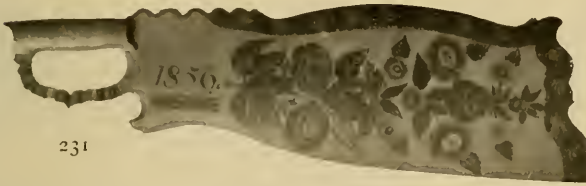
229

**Carved and painted distaffs**





230



231

Skäktnifvar

Schwingblätter

Scutching knives

Fig. 230. L. 56 cm. Öland. Rum 6. — Fig. 231. L. 55 cm. Häls. Rum 92.



232

233

234

235

236

237

Våflunor

Geräte zum Weben

Weaving implements

Fig. 232. 33. L. 36,5 cm; Fig. 234, 35. L. 26,5 cm; Fig. 236. L. 41,5 cm;  
Fig. 237. L. 33 cm. — Uppland. Rum 90.



### Mangelbräden

### Mangelbretter

### Handmangles

Fig. 238. L., 72 cm. Uppland, Rum 89, Fig. 239. L., 75 cm. Västmanland, Rum 24. Fig. 240. L., 70 cm. Öland, Rum 6, Fig. 241. L., 78 cm. Östergötland, Rum 20, Fig. 242. L., 65 cm. Härtjedalen, Rum 94. Fig. 243. L., 76 cm. Hälsingland, Rum 92.

ANDRA NORDISKA FOLK  
ANDERE NORDISCHE VÖLKER  
OTHER SCANDINAVIAN PEOPLES



244

Kvinnosadel

Frauensattel

Woman's saddle

H. 83 cm. Island. Rum 46.



245

Ok Joch Yoke

L. 107 cm. Kristians amt. Rum 45.



246

Ask Kästchen Box

L. 33 cm. Kristians amt. Rum 45.



247

Ullkorg Wollkorb Wool-basket

L. 21 cm. Kristians amt. Rum 45.



248



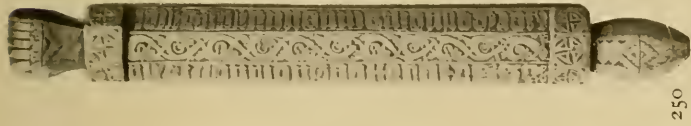
249

Sängbräden

Bettbretter

Bed-boards

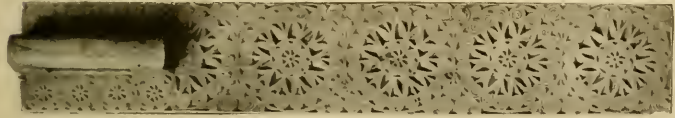
Fig. 248. L. 103 cm. — Fig. 249. L. 90 cm. Island. Rum 46.



250



251



252



253



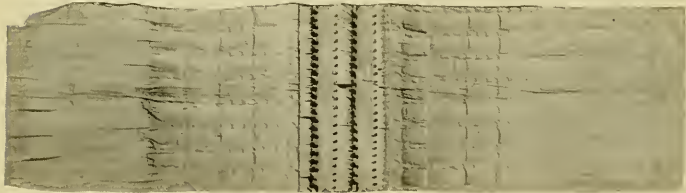
254



255

**Mangelbræden af træ**      **Mangelbretter aus Holz**      **Handmangles**

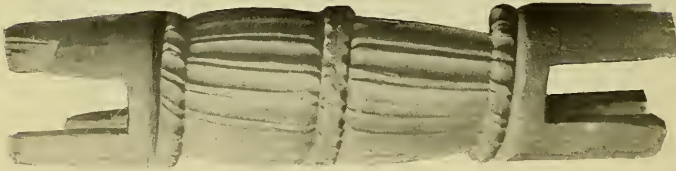
Fig. 250, L. 61 cm. Island. Rum 46. Fig. 251, L. 73 cm. S. Trondhjems amt. Rum 37. Fig. 252, L. 80 cm. Buskeruds amt. Rum 45. Fig. 253, L. 81 cm. Buskeruds amt. Rum 45. Fig. 254, L. 63 cm. Sjælland. Rum 46. Fig. 255, L. 74 cm. Nordfriesland. Rum 46.



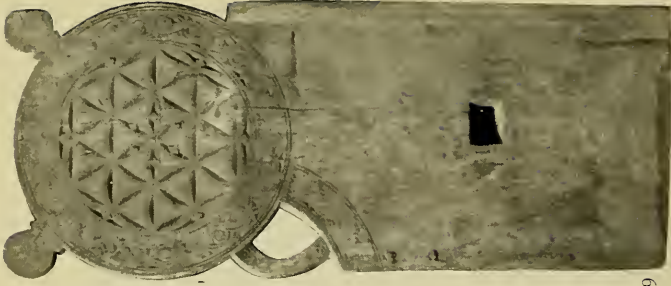
256



257



258



259

**Detailjer från stabburar**  
**Details from store houses**

**Einzelheiten von Speichern**

**Sängafvel Bettgiebel Bedpost**

Fig. 256. H. 198 cm. Kum 41. — Fig. 257. H. 150 cm. Kum 41. —  
Fig. 258. H. 179 cm. Kum 48. Alla från Bratsbergs amt.

H. 150 cm. Bratsbergs amt. Kum 41.



261



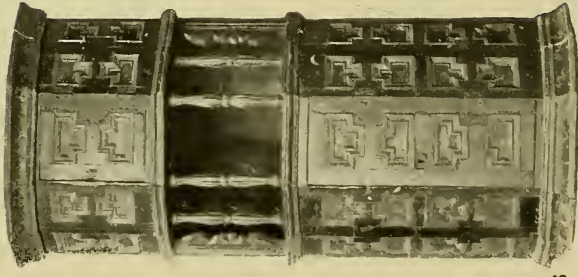
262

Seldon

Pferdegeschirr

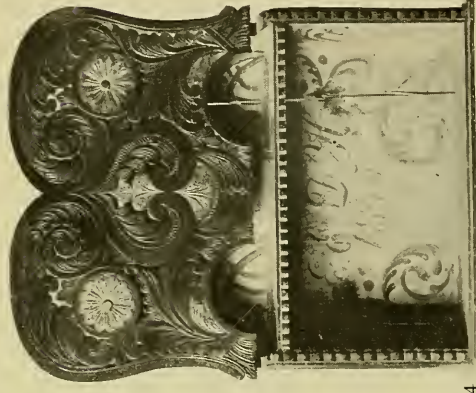
Horse-harness

Fig. 260. Selbåge. L. 48 cm. S. Trondhjems amt. Fig. 261. Sele.  
 H. 65,5+31,5 cm. N. Trondhjems amt. Fig. 262. L. 74 cm.  
 N. Trondhjems amt. — Rum 37.



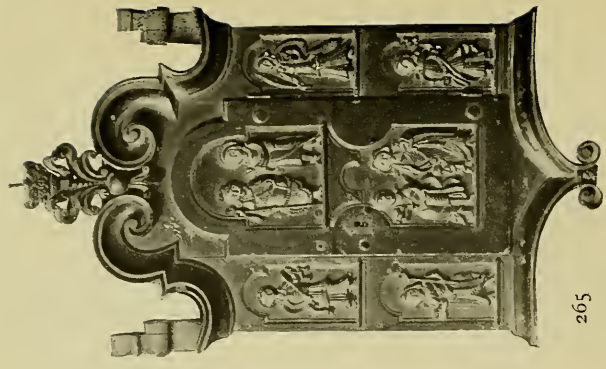
263

**Hörnsåkåp Eckschränk Corner cupboard**  
 Fig. 263. H. 120 cm. N. Trondhjems amt.  
 Rum 38.



264

**Hylla Hängegestell Hanging-shelf**  
 Fig. 264. H. 82 cm. S. Trondhjems amt.  
 Rum 37.



265

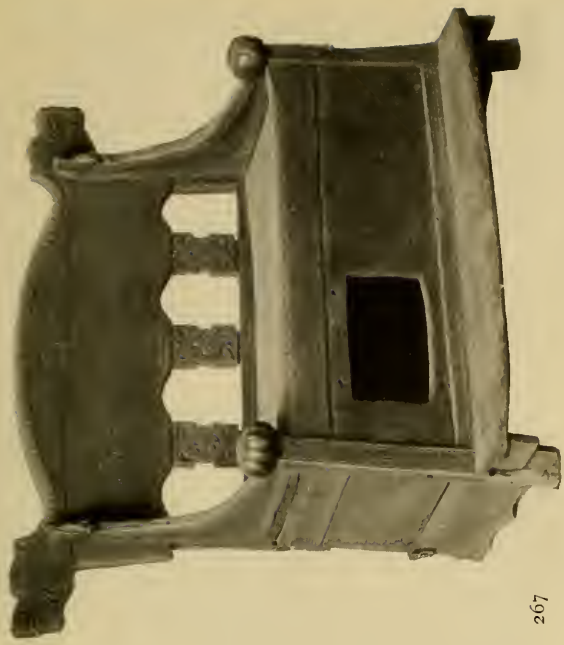
**Hängskåp Wandschränk Hanging cupboard**  
 Fig. 265. H. 120 cm. S. Trondhjems amt.  
 Rum 37.





266

Medeltida stol och bänk

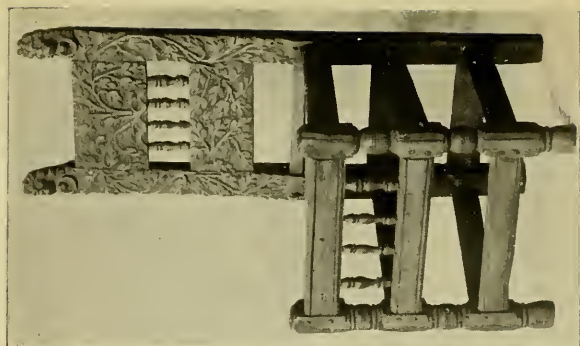


267

Stuhl und Bank aus dem Mittelalter

Chair and bench from the Middle Ages

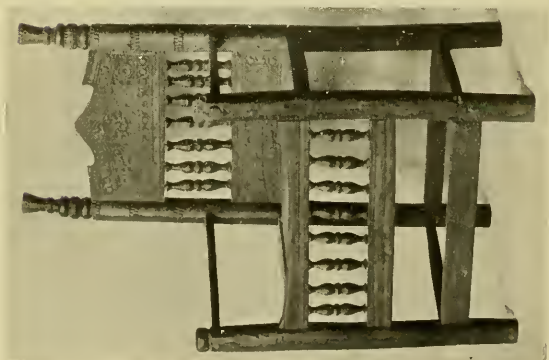
Fig. 266. H. 120 cm. — Fig. 267. H. 119 cm. Buskeruds ant. Rum 45.



270



269



268

**Stolar                      Stühle                      Chairs**

Fig. 268. H. 98,5 cm. S. Bergenhus amt. Rum 38. — Fig. 269. »Kubbstol», H. 88 cm. Kristians amt. Rum 45. —  
 Fig. 270. H. 97 cm. Stavanger amt. Rum 38.



271



272



273



274



275

**Dryckeskärl**

**Trinkgefäße**

**Drinking vessels**

Fig. 271. »Ölgås». H. 28,5 cm. Bratsbergs amt. Rum 39. — Fig. 272. »Dubbel ölhöna». H. 10 cm. S. Trondhjems amt. Rum 37. — Fig. 273. »Kåsa». H. 21 cm. N. Bergenhus amt. Rum 38. — Fig. 274. Ölkanna. H. 24 cm. Kristians amt. Rum 45. — Fig. 275. Bägare af silver. H. 6,5 cm. S. Trondhjems amt. Rum 37.



276



277



278



279

»Ölbollar»

Trinkgefäße

Drinking vessels

Fig. 276. H. 25.5 cm. Bratsbergs amt. Rum  
 Fig. 277. H. 12 cm. Nedenäs amt. Rum 38. Fig. 278. H. 24.5 cm.  
 Nedenäs amt. Rum 38. S. Trondhjems amt. Rum 37.



280



281



282

**Smörkopp**      **Buttergestell**      **Butter tub**

Fig. 280. H. 17 cm. S. Trondhjems amt. Rum 37.

**Ölkanna**      **Bierhumpen**      **Beer-tankard**

Fig. 281. H. 18 cm. S. Trondhjems amt. Rum 37.

**Grötbytta**      **Holzgefäß für Brei**      **Porringer**

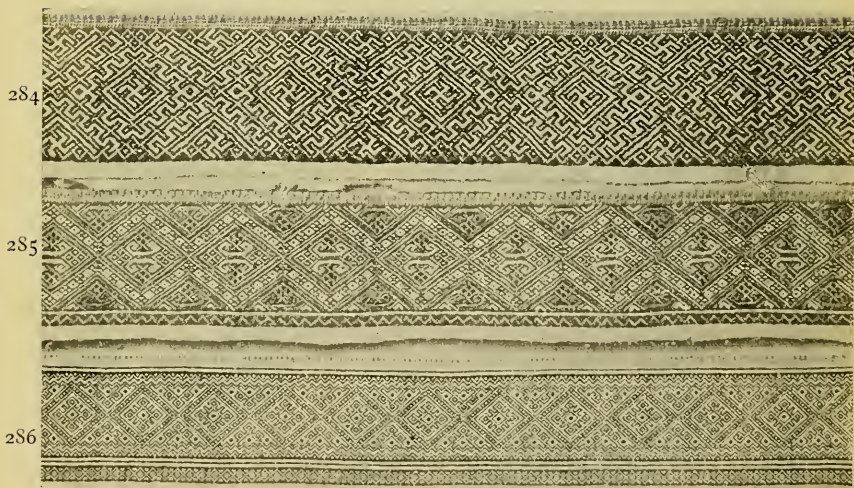
Fig. 282. H. 35 cm. Kristians amt. Rum 45.



283

**Skjorta      Hemd      Shirt**

B. 20 cm. Bratsbergs amt. Rum 39.



284

285

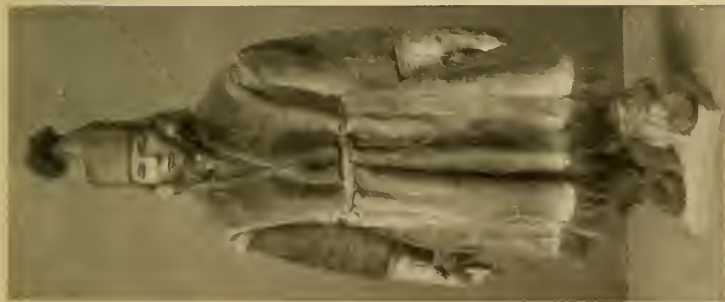
286

**Skjortkragar**

**Hemdenkragen**

**Shirt-collars**

Fig. 284. B. 7,5 cm. Fig. 285. 7 cm. Fig. 286. B. 6,5 cm. Bratsbergs amt. Rum 39.



287



288



289

### Lappländska dräkter

### Lappländische Trachten

### Lappland dresses

Fig. 287. H. 182. Härjedalens lappmark. — Fig. 288. H. 167 cm. Norska lappmarken. — Fig. 289. H. 174 cm. Lule lappmark. Rum 98.



290

Barmkläde

Kragen mit Silberschmuck

Collar and front

B. 30 cm. Lycksele lappmark. Rum 98.



291

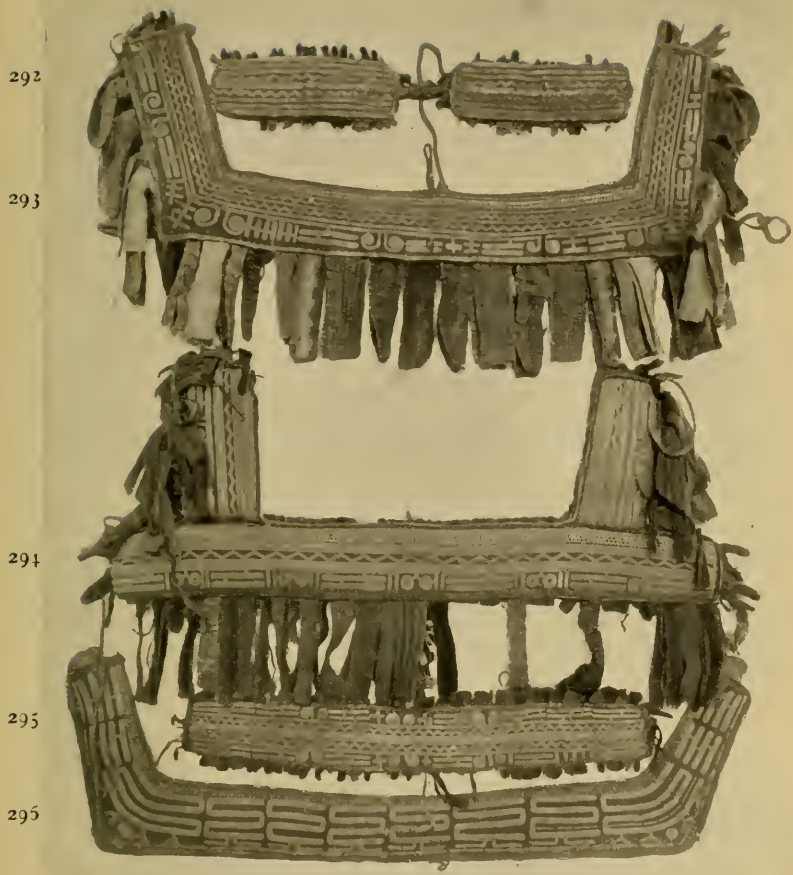
Spänne af silfver

Spange aus Silber

Silver clasp

L. 10 cm. Västerbottens lappmark. Rum 98.





Tennbroderade seltig      Renntiergeschirre      Reindeer harness  
 B. 89 cm. Lycksele och Lule lappmarker. Runn 97.



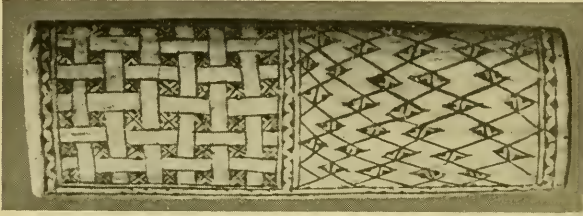
297

**Sked Löffel Spoon**  
Fig. 297. L. 14 cm. Kemi lappmark.



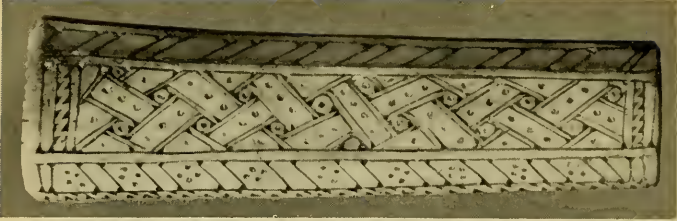
298

**Knifskaft Messergriffe**  
Fig. 298. L. 22 cm. Kyska lappmarken.



299

**Väskbygel Taschenbügel Bag-lock**  
Fig. 299. L. 8 cm. Jämtlands norra lappmark.



300

**Knife-handles**  
Fig. 300. H. 9 cm. Pite lappmark. Rum 97.

**Publikationer,**  
utgifna af Nordiska Museet.

**Fataburen,**

kulturhistorisk tidskrift, utgifven af B. SALIN; sedan 1906.  
Årligen fyra häften, 256 sidor, med bilagor. Pris pr år  
5 kr.

**Meddelanden från Nordiska Museet.**

1881—1903.

**Bidrag till vår odlings häfder,**

1—10. Sthlm 1881—1910. Pris från 75 öre till 3 kr.

**Afbildningar af föremål i Nordiska Museet.**

1—7. Pris 1 kr. 50 öre pr häfte.

---

**Bilder af utställda föremål,**

utgifna af SUNE AMBROSIANI. 300 ill. 1 kr. 50 öre.

---

**Publikationer,**

utgifna genom Nordiska Museet eller behandlande föremål  
inom Nordiska Museet.

**Wistrand, P. G., Svenska folkdräkter.**

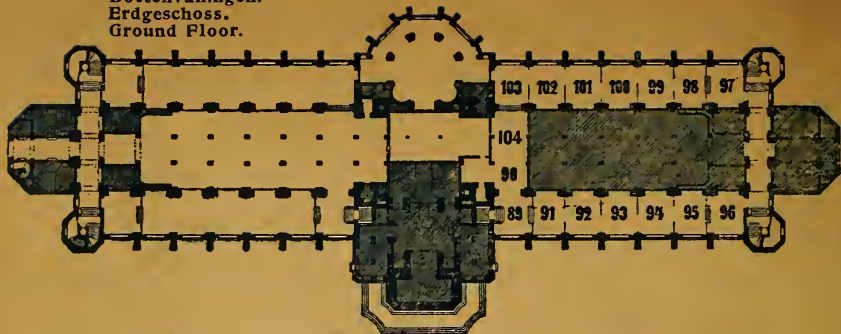
Sthlm 1907. Pris 20 kr.

**Peasant art in Sweden, Lapland and Iceland.**

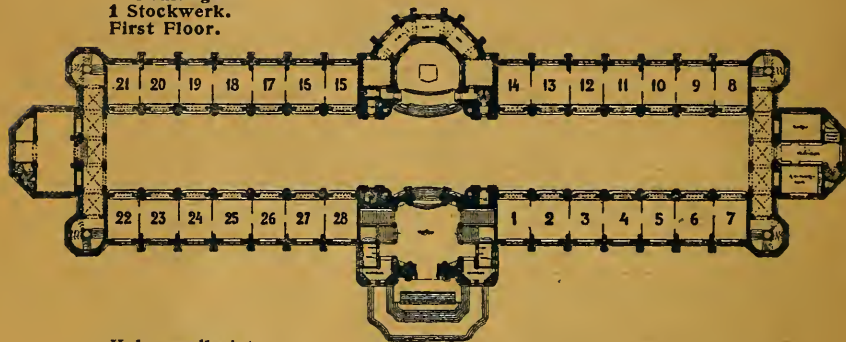
The Studio. London 1910. Planschverk. Pris 5 kr.

---

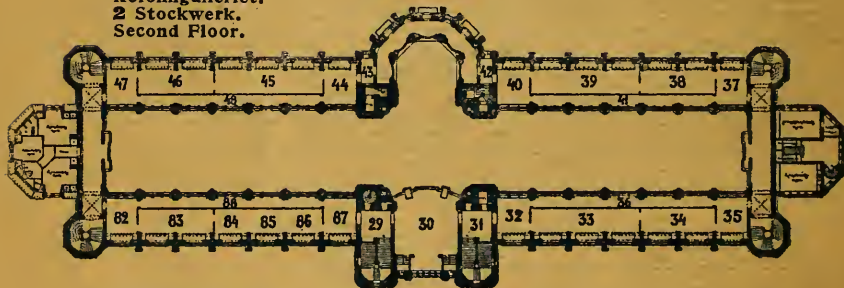
Bottenvåningen.  
Erdgeschoss.  
Ground Floor.



Hallvåningen.  
1 Stockverk.  
First Floor.



Kolonn Galleriet.  
2 Stockverk.  
Second Floor.



Öfversta våningen.  
3 Stockverk.  
Third Floor.

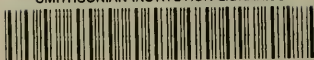








SMITHSONIAN INSTITUTION LIBRARIES



3 9088 00618 1507